



وزارة الإسكان والمرافق  
والمجتمعات العمرانية  
الهيئة العامة للتخطيط العمرانى

# المخطط الاستراتيجى القومى للتنمية العمرانية ومناطق التنمية ذات الأولوية

(الرؤية - المرتكزات - نطاقات ومراحل التنمية)



يناير 2014

# الوضع الراهن في مصر 2013

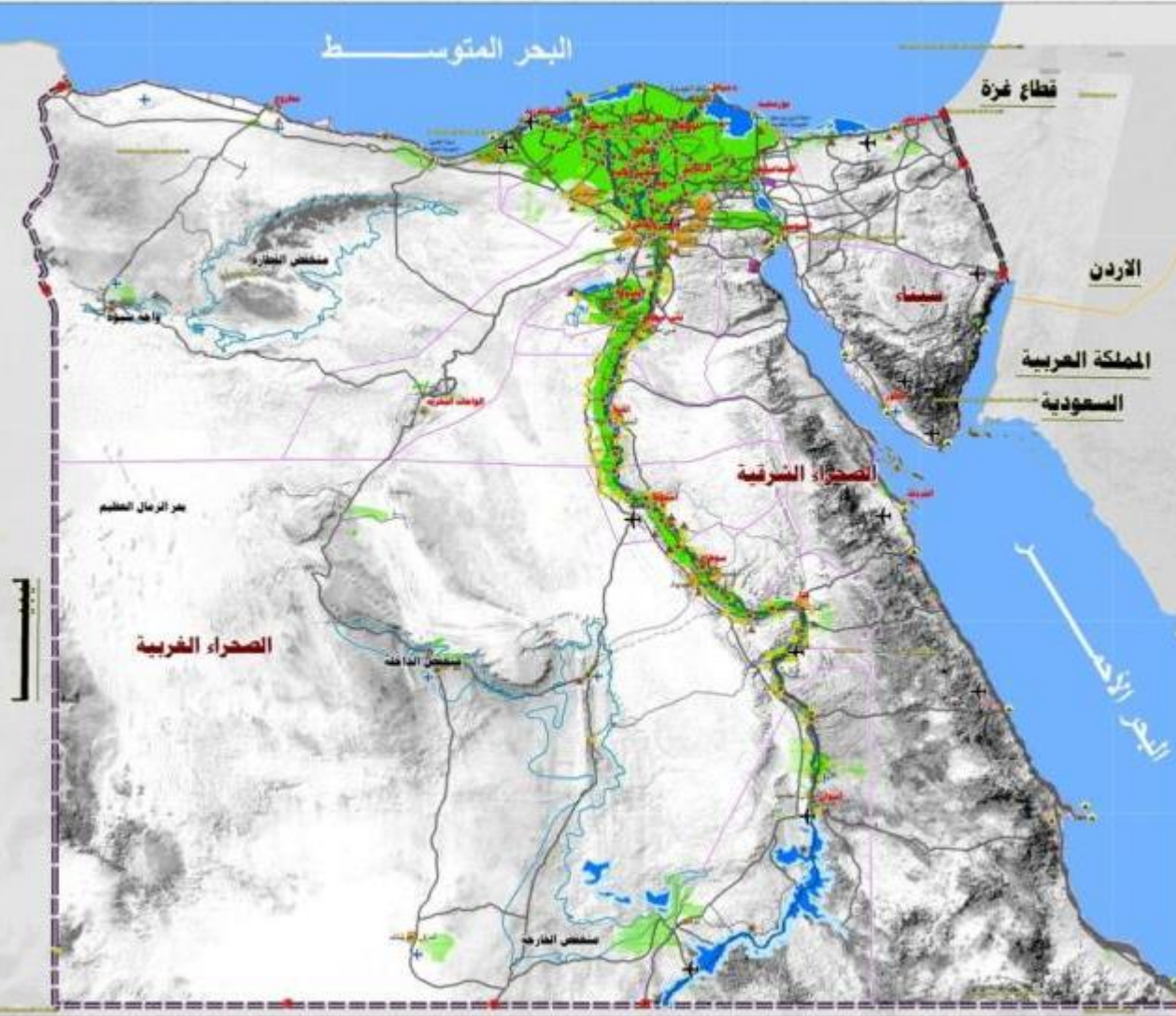
السكان: **90 مليون نسمة\***

قوة العمل: **23 مليون**

المساحة: **1 مليون كم2**

المساحة المأهولة: **6-7%**

\* داخل وخارج جمهورية مصر العربية



# التحديات الأساسية للتنمية

تقديرات  
2013

## تحديات السكان

- الفقر (22% من السكان تحت خط الفقر) تقرير التنمية البشرية 2010
- الأمية (30% من إجمالي السكان) تقرير التنمية البشرية 2010
- البطالة (10% من جملة القوى العاملة) الجهاز المركزي للتعبئة العامة والإحصاء 2009
- التفاوتات الاجتماعية بين الأقاليم فى الدخل ومستوى المعيشة والخدمات
- تضاعف السكان خلال الـ 40 عاماً القادمة

## تحديات إقتصادية

- ندرة الموارد التقليدية (القابلة للنضوب المياه الجوفية / البترول / الغاز)

## تحديات الحيز المكانى

- التركز السكانى فى 6% من المساحة الكلية
- الزحف العمرانى وتآكل الأراضي الزراعية (13 ألف فدان سنويا بين 1984-2007)
- مدى صلاحية الأراضي للتنمية

وزارة الزراعة 2010

# تحديات السكان: نسبة السكان تحت خط الفقر

## تركز الفقر في محافظات شمال ووسط الصعيد



أعلى المحافظات	نسبة الفقراء من إجمالي السكان (%)
أسيوط	61%
سوهاج	47,5%
بنى سويف	41,5%
الأقصر	41%
قنا	39%
المنيا	30.9%

متوسط نسبة الفقر للجمهورية : 22%

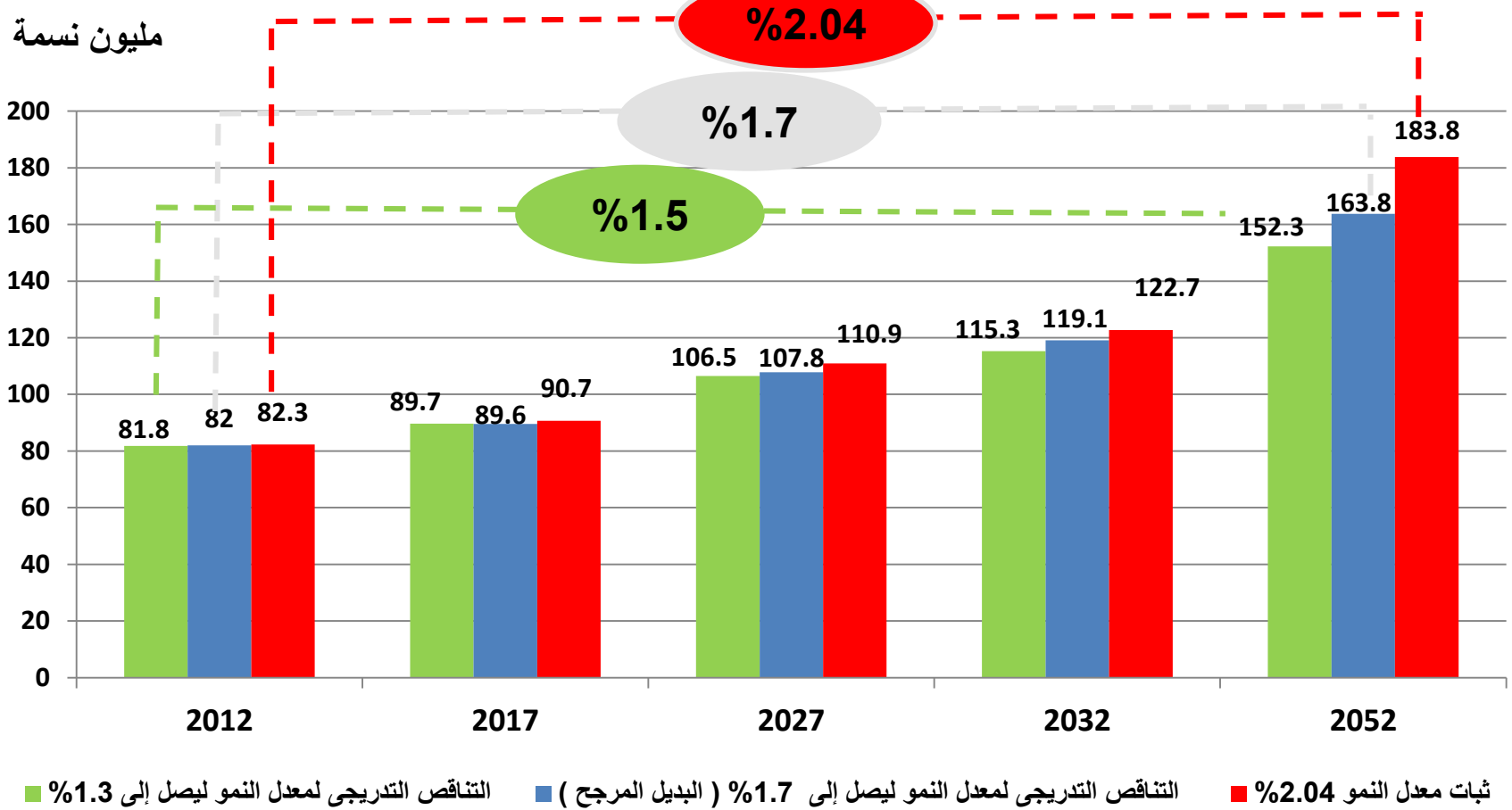
أقل من الجمهورية متوسط الجمهورية أعلى من الجمهورية

تم تحديد خط الفقر الأدنى ب 2223 جنيه على مستوى جميع المناطق الجغرافية، وخط الفقر الغذائي ب 1648 جنيه، مع تحديد خطوط فقر لكل منطقة على حده.



# تحديات السكان: تضاعف السكان خلال الـ 40 عاماً القادمة

خفض معدل النمو السكاني ليصل الي 1.3% كأحد أهم البرامج القومية المطلوب تبنيها خلال المرحلة القادمة بحيث يصل عدد السكان 152.3 مليون نسمة مع العمل على توفير فرص عمل تقدر بنحو 53 مليون فرصة



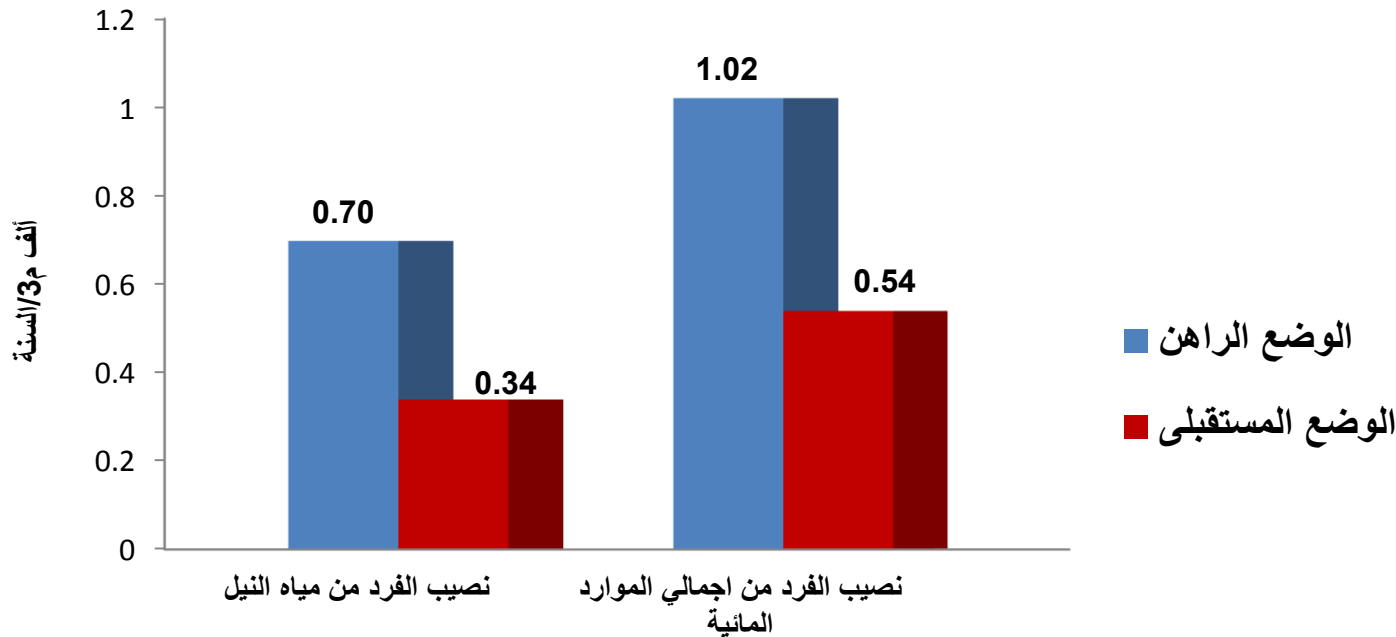
استمرار معدل النمو السكاني علي ما هو عليه حالياً (2.04% سنوياً) سيؤدي الي عدد سكان 184 مليون نسمة تتطلب توفير أكثر من 60 مليون فرصة عمل

# تحديات إقتصادية: ندرة الموارد التقليدية وقابليتها للنضوب

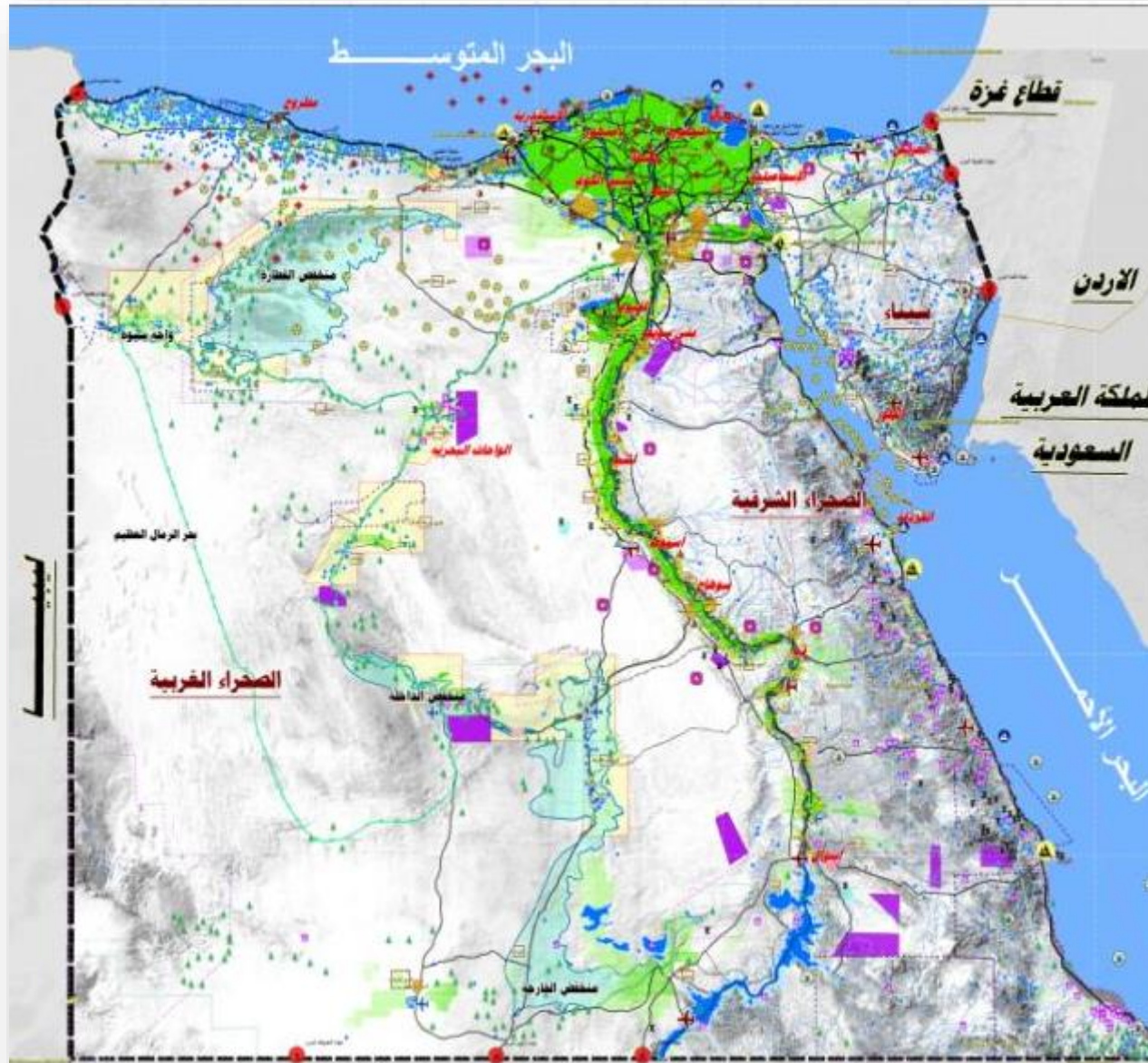
## التحديات والتوجهات المستقبلية للمياه

### إقتصاديات المياه

توجيه منظومة الموارد المائية في إتجاه تحقيق أعلى عائد من وحدة المياه



# الموارد والثروات ومقومات التنمية



الصناعة	العمارة
المناطق الصناعية المتعددة	مدن التوثيق المقرحة
المناطق الصناعية محافظات	مدن الجديدة
مناطق الصناعات مقرحة	التجمعات العمرانية المقرحة ٢٠١٧
المناطق الحرة	المدن الرئيسية
امكان مصنع الاستت	قرى القهبر الصحراوي
مواقع وزارة الصناعة	
الموارد السياحية	الموارد الزراعية
اراضي سياحة السفاري	الزراعة القائمة
محميات طبيعية صدر قرارات بتداع	مشروعات الاستصلاح
محميات طبيعية تحت الدراسة	مشروعات استصلاح ٢٠١٧
مسار مقترح لسياحة السفاري	نباتات طبية
منخفض الطفارة	
المنخفض الحرة	الموارد الاستخراجية
محطة توليد طاقة رياح	خامات تعدين
نباتات طبية	المنخفض الحرة
منخفض حجره طيور دوليه عام	الاملاح
محطة توليد طاقة شمسية	امبار نفروك
مواقع الآثار	زيت غار
	مواد بناء
	منح
	فوسفات
	رغلم
	حديد
	حجر جيري
	جرانيت
	جبس
	بزلت
	اراضي للتشقة التعبئية
	الموارد المائية
	نهر النيل
	البحيرات
	امبار عمود مياه

المصدر: أطلس الموارد والثروات الطبيعية والتعدينية في مصر - وزارة التنمية الاقتصادية - 2005



# تحديات الحيز المكاني: الأراضي الصالحة للتنمية في مصر (وفقاً للمخاطر)

مناطق صالحة للتنمية  
 مناطق تتطلب إجراءات حماية واشتراطات خاصة لتنميتها  
 مناطق صعب تنميتها (قم جبلية / بحر الرمال / غرود رملية / مناطق فوالق وصدوع)



الخصائص الطبيعية المؤثرة على صلاحية الاراضي

مراكز الزلازل

- خطورة شديدة +
- خطورة متوسطة +

الزلازل

- مناطق متوسطة التأثير بالزلازل
- مناطق شديدة التأثير بالزلازل
- كتبان الرملية وطفلة
- سبخات
- الغرود والكتبان الرملية

نطاقات\_ الفوالق

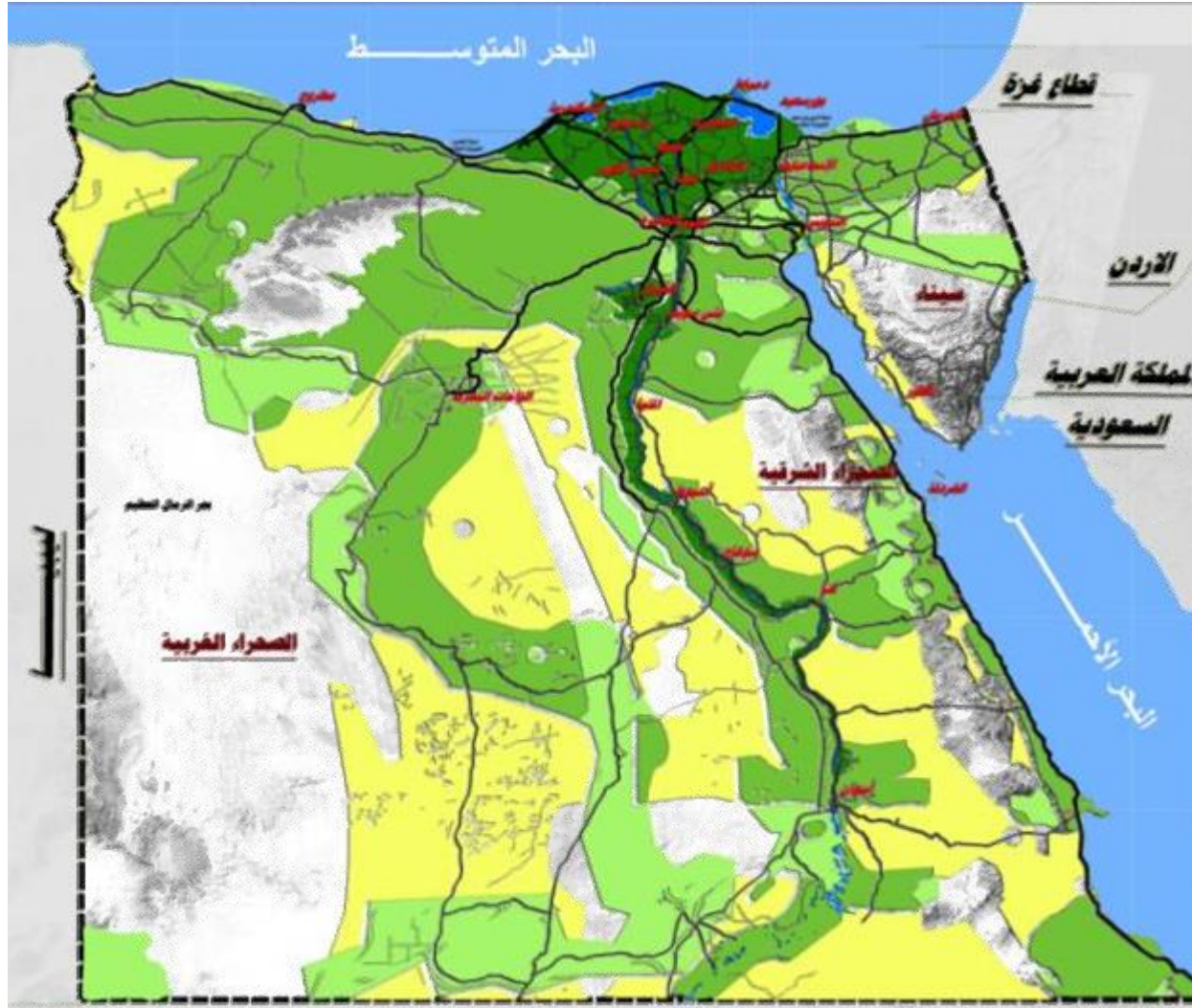
- فالق كلايشة
- نطاق الصدوع الشمالية والجنوبية
- نطاق صدوع البحر الاحمر- اثيوبيا
- نطاق صدوع البحر الاحمر- خليجي السويس والعلبة
- نطاق صدوع البحر المتوسط
- مخرات السيول والادوية الرئيسية
- نطاق تأثير المحطات النووية
- مناطق معرضة لارتفاع منسوب مياه البحر

الطبوغرافيا

- 1500 - 1250
- 1250 - 1000
- 1000 - 750
- 750 - 500
- 500 - 250
- 250 - 0



# صلاحية الأراضي للتنمية في مصر



6%	المساحة المأهولة	
24%	الأراضي الصالحة وفقاً للموارد بدون محددات	أولوية أولى
16%	الأراضي الصالحة وفقاً للموارد وبعض المحددات	أولوية ثانية
29%	الأراضي الصالحة بشروط ومحددات	أولوية ثالثة
25%	أراضي يصعب تنميتها	
100%	الإجمالي	

الأراضي الصالحة للتنمية تمثل 69% من مساحة مصر (164 مليون فدان) بخلاف الجزء المعمور

المخطط الاستراتيجي القومي للتنمية العمرانية

الرؤية التتموية – الركائز الأساسية

# الرؤية التتموية ...

## أن تصبح مصر .....

- دولة متقدمة ومنافسة على المستوى العالمى ذات اقتصاداً معرفياً يستثمر قدرات الإنسان وعبقريته المكان والموارد ،
- مجتمعاً متوازناً متمسكاً بالهوية الوطنية وبموروثه الثقافى وقيمته الدينية والحضارية،
- يتمتع فيها المواطنون كافة برغد العيش وجودة الحياة فى إطار منظومة بيئية متكاملة ومناخ ديموقراطى دافعاً للتتمية المستدامة والمشاركة المجتمعية الفاعلة.

# المخطط الاستراتيجي القومي للتنمية العمرانية لتحقيق الرؤية التنموية لمصر

## الاعتماد على 3 ركائز أساسية

مواجهة المخاطر  
الطبيعية والأمنية



المخاطر البيئية  
الأمن الداخلي  
الأمن الخارجي

العدالة الاجتماعية



التوازن السكاني  
الحد من الفقر

الكفاءة  
الإقتصادية



الاستغلال الأمثل  
للموقع والموارد



# الكفاءة الاقتصادية

# تعظيم المكون الاقتصادي لإستراتيجية التنمية

## الزراعة



- إعطاء الأولوية لمحاولة تحقيق الاكتفاء الذاتي والإستخدام الأمثل للأراضي

- تطوير قطاع زراعي منافس
- الاستغلال الأمثل للموارد المائية التقليدية فى استصلاح اراضى زراعية جديدة
- الاعتماد على تحلية مياه البحر والمياه الماسوس فى اضافة اراضى زراعية جديدة

## الصناعة



- نمو الصناعة بقدرة تنافسية عالية مع التركيز على الصناعات التصديرية

- تطوير المجمعات الصناعية المتكاملة ورفع جودة المنتج المصرى .
- إنتاج سلع تنافسية على مستوى العالم

## السياحة



- زيادة عدد السائحين الى 53 مليون سائح

- مناطق جديدة للسياحة العالمية بالساحل الشمالى والبحر الاحمر مع ربطها بالسياحة الثقافية بالوادي
- تنمية قدرات العاملين بالمجال السياحى
- رفع جودة المنتج السياحى وتنوعه وتنشيط التسويق لزيادة متوسط مدة إقامة السائح
- تطوير البنية التحتية خاصة الموانى وشبكة النقل

## تعظيم استخدام الموقع الجغرافي المتميز

الاتصالات  
وتكنولوجيا المعلومات

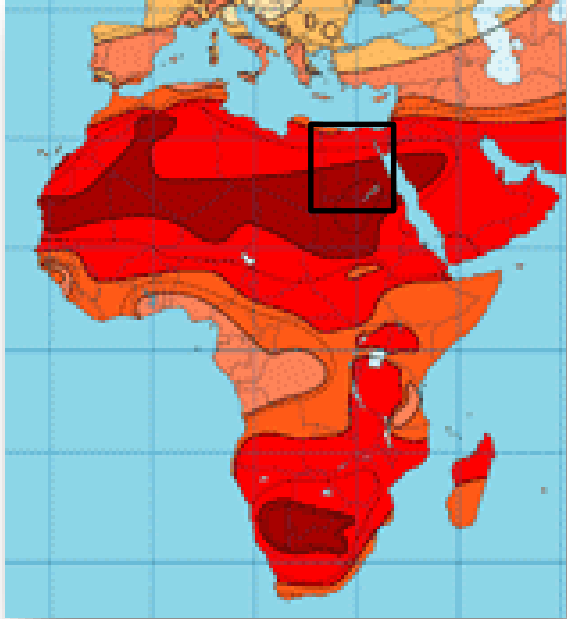
- نمو قطاع الاتصالات وتكنولوجيا المعلومات بنسبة من 7-10%
- زيادة مساهمة قطاع الاتصالات فى الدخل القومى لتصل الى 5% من العائد السىادى للدولة مع زيادة حجم التجارة الالكترونية بنسبة 20%
- الاهتمام المكثف بتطوير البنية الاساسية للاتصالات وتكنولوجيا المعلومات
- زيادة أعداد المحترفين فى مجال ICT ومجال الابداع ليصل الى 120 ألف فرصة عمل

التجارة  
والخدمات اللوجستية

- التصدير والسوق المحلية للتجارة والخدمات على غرار الاتجاهات العالمية
- تعزيز الأصول المصرية: عمالة ماهرة، بنية تحتية للنقل والاتصالات وسوق محلية ضخمة
- تطوير شبكات النقل للربط بين اسواق الانتاج واسواق الاستهلاك و منافذ التصدير
- التوسع والتنوع فى شبكات النقل الداخلى
- توفير المناطق اللازمة لتجارة التجزئة الحديثة والخدمات اللوجيستية

# تحديات الموارد المحدودة ومواجهتها

## الطاقة



- الطاقة الشمسية كمكون أساسي في منظومة الطاقة لمصر خلال 40 عاما القادمة
- تم تنفيذ مشروع أول محطة شمسية حرارية لتوليد الكهرباء بالكريمتات بقدرة 140م.و
- طاقة الرياح كمكون أساسي في منظومة الطاقة لمصر خلال 40 عاما القادمة

## المياه



- استخدام الطاقة الجديدة والمتجددة في تحلية المياه
- تطوير أنظمة الري والتوجه نحو تكنولوجيات إعادة استخدام المياه ( الصرف الصحي / الزراعي )
- مشروعات مشتركة مع دول حوض النيل لتقليل الفاقد من اجمالي كمية مياه الأمطار بما يحقق زيادة نصيب مصر من مياه النيل



# العدالة الاجتماعية

# العدالة الاجتماعية

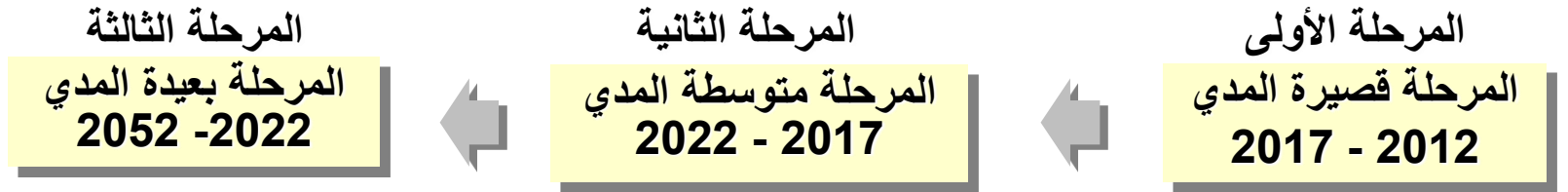
الإطلاق في التنمية الإقليمية وإعادة هيكلة منظومة التنمية علي اساس توزيع  
التنمية السكانية في اطار تنمية إقليمية مكثفة ومركزة

- التركيز على تنمية المناطق الفقيرة في شمال ووسط الصعيد كأولوية أولى
- تبنى إستراتيجية الانتشار في مجتمعات عمرانية بأحجام سكانية صغيرة ومتوسطة، بأنماط ووظائف مختلفة (خدمات إقليمية - بنية متطورة - خدمات زراعية - تنمية سياحية) في إطار يتكامل مع المستقرات القائمة والمدن الجديدة

المخطط الاستراتيجي القومي للتنمية العمرانية

البرامج – نطاقات ومراحل التنمية

# التحول التدريجي نحو التقنيات الحديثة والموارد غير التقليدية كأساس لتنفيذ الرؤية التنموية



- تحقيق معدلات نمو اقتصادي مرتفعة (8% - 10%) ومستويات تشغيل مناظرة لها.
- دعم البحث والتطوير R&D والتعليم والإبتكار والتدريب.

- الاعتماد على الموارد التقليدية والطاقة
- التوفيق بين اعتبارات النمو والتكافؤ الاجتماعي
- البدء في تنمية مصادر الطاقة الجديدة والمتجددة
- إرساء قواعد بناء الاقتصاد المعرفي.
- تعزيز الاعتماد على التقنيات الحديثة للمياه والطاقة
- الانتقال للاقتصاد المعرفي.
- تحول البنيان الإنتاجي من الأنشطة الأولية (الزراعة/التعدين)، والثانوية (الصناعة) إلى القطاع الثالث (الخدمات عالية التقنية).
- التوسع في الاقتصاد المعرفي
- تعميق الاندماج في الاقتصاد العالمي



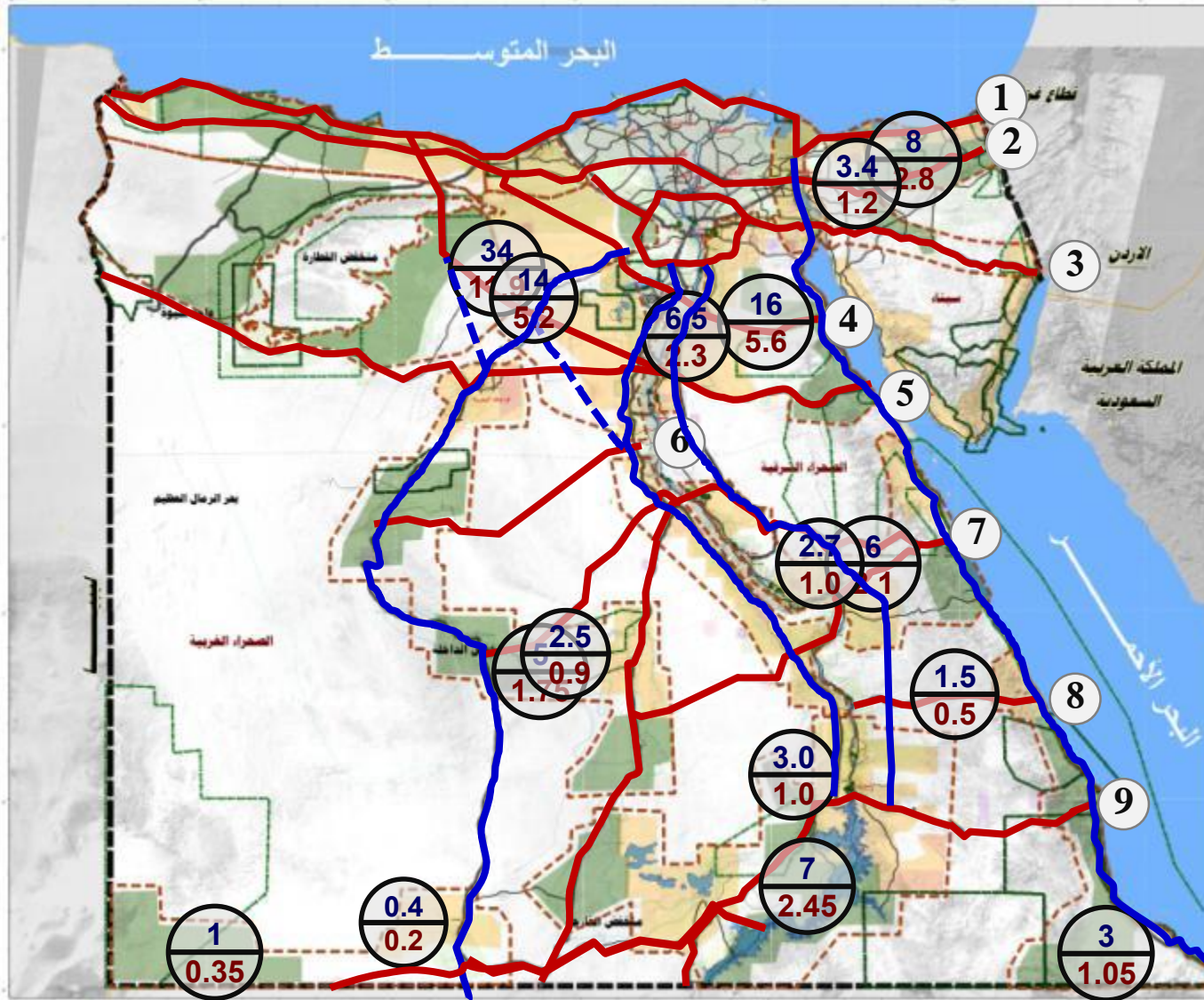
# استراتيجية المستقبل

- إعادة توزيع التنمية والسكان لإستخدام الموارد غير المستغلة أو المستخدمة هامشيا
- حماية الموارد القائمة في المعمور الحالي المستنزفة – التلوث – التآكل – الاحتقان الاجتماعي

# مناطق التنمية ذات الأولوية في مصر



# المراحل الزمنية للنطاقات المكانية بالمخطط المقترح

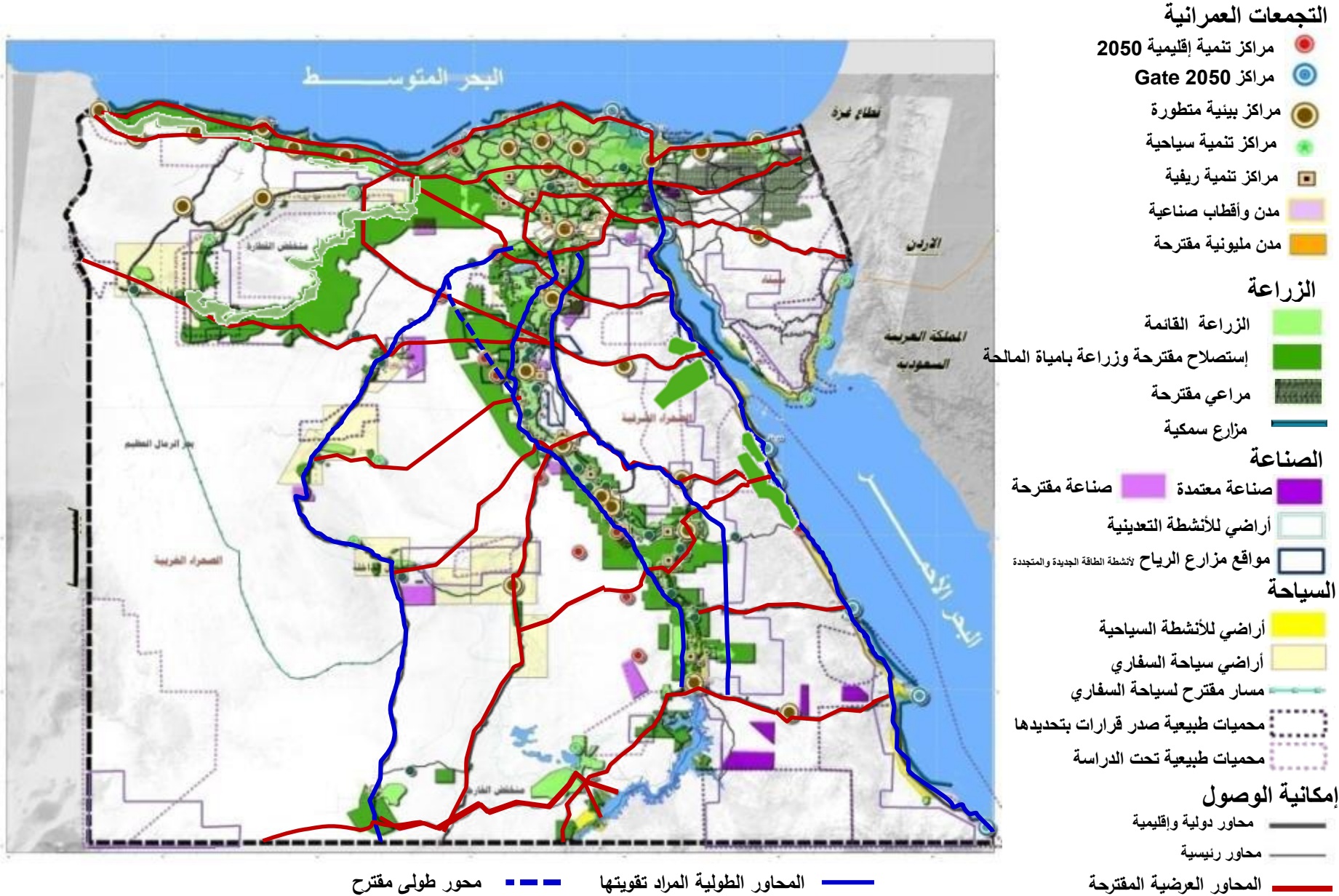


- مناطق مستهدفة للتنمية حتى عام 2027
- مناطق مستهدفة للتنمية حتى عام 2052
- نطاقات التنمية المقترحة
- المحاور العرضية المقترحة
- 1- الطريق الساحلي الدولي (رفع السلوم)
- 2- العوجا / الأسماعيلية / طنطا / وادي النطرون / طريق الجيش السلوم
- 3- طابا / السويس / القاهرة / طريق الجيش
- 4- الزعفرانة / بني سويف (الكريمات) - العلمين
- 5- رأس غارب / (بني مزار): / (الواحات البحرية - سيوة) / و: (بني مزار) / رأس الحكمة
- 6- ملوى / الفرافرة
- 7- طريق الصعيد / البحر الاحمر (سفاجا / اسيوط) - الداخلة - (الخارجة) / أرقيين جنوبا
- 8- مرسي علم - أدفو
- 9- رأس بناس - وادي أسوان حلفا

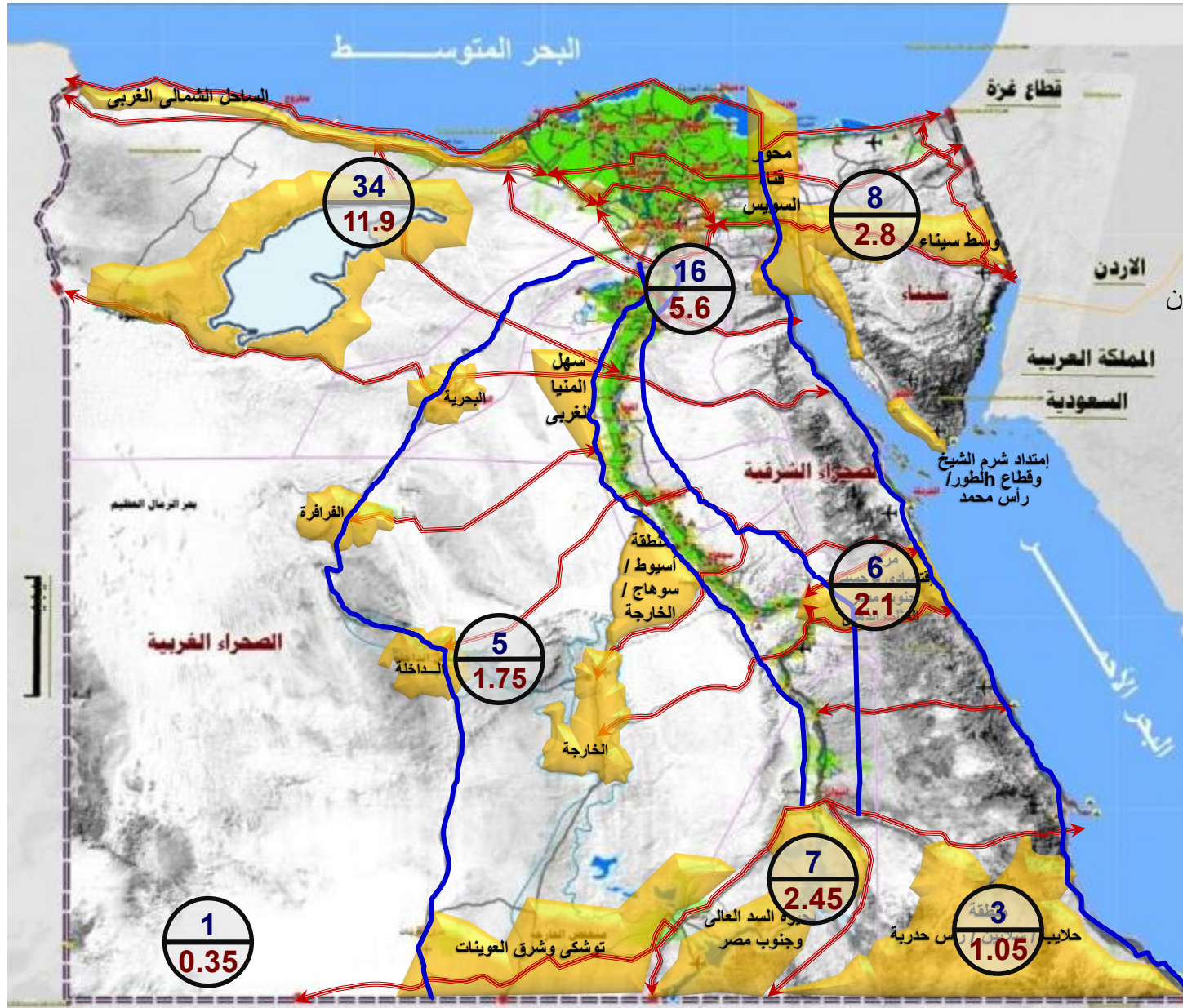
سكان / عمالة بالمليون  
 محميات طبيعية صدر قرارات بتحديدتها  
 محميات طبيعية تحت الدراسة  
 المحاور الطولية المراد تقويتها  
 محور طولي مقترح



# توزيع الأنشطة بالمخطط المقترح



# نطاقات التنمية المقترحة بالمخطط

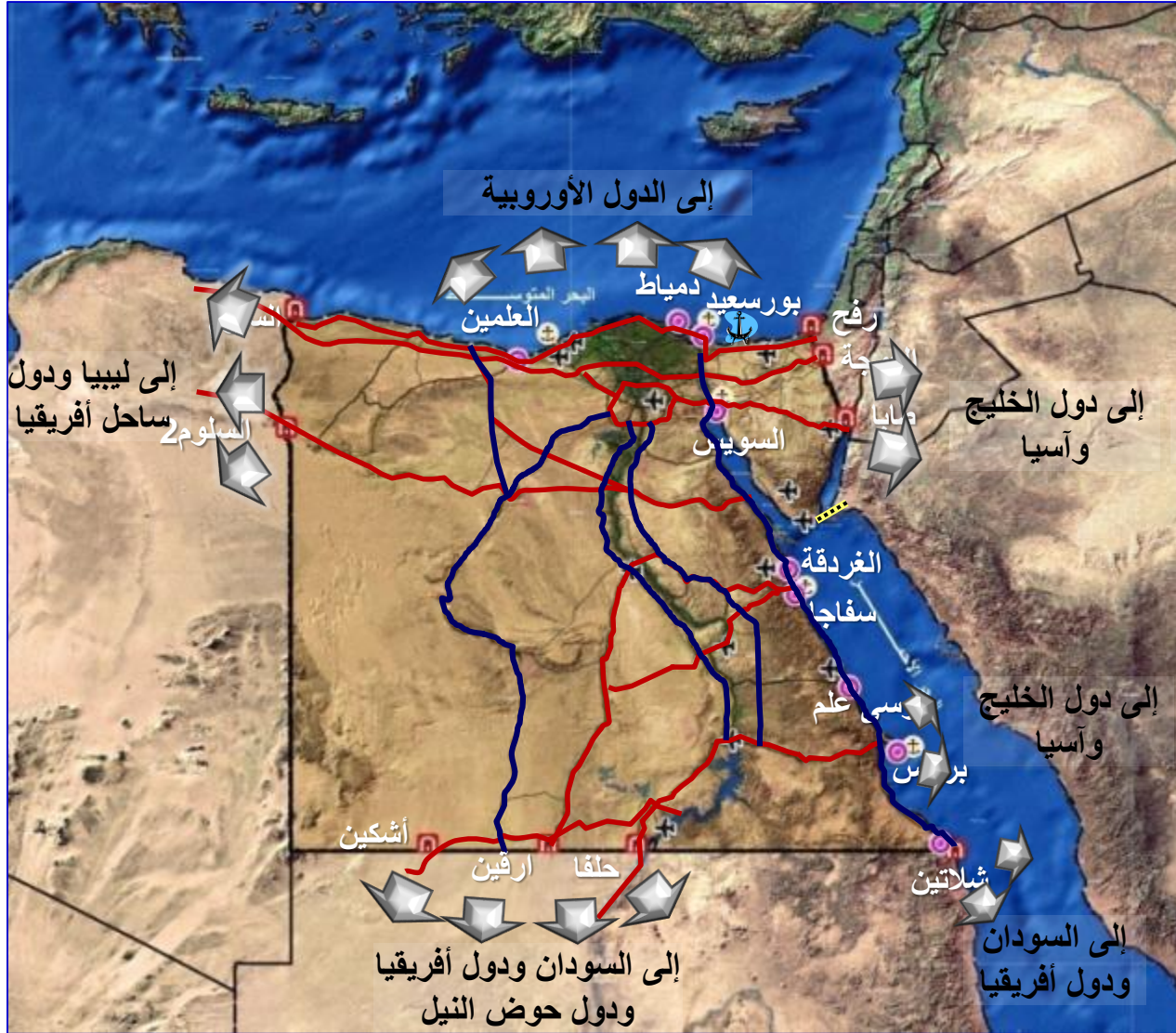


سكان  
فرص عمل

مليون



# تعظيم موقع مصر الجغرافي إقليمياً ودولياً

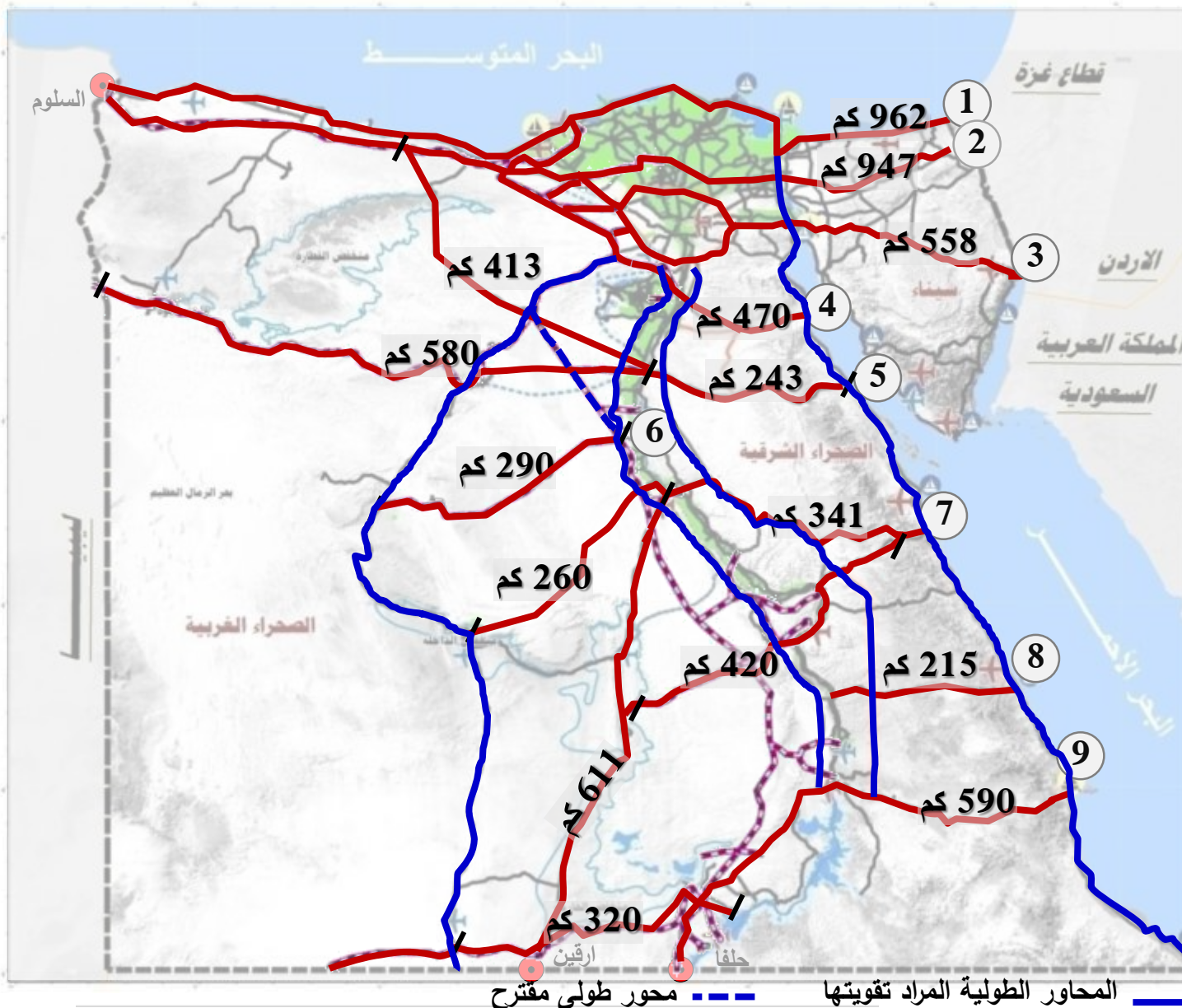


- مدن بوابات Gate Ways
- منافذ برية
- مطار دولي
- ميناء دولي
- ميناء محوري
- محاور إتصال عرضية
- محاور إتصال طولية
- الجسر المقترح بين مصر والسعودية



مقترح شبكة الطرق الأفريقية السريعة

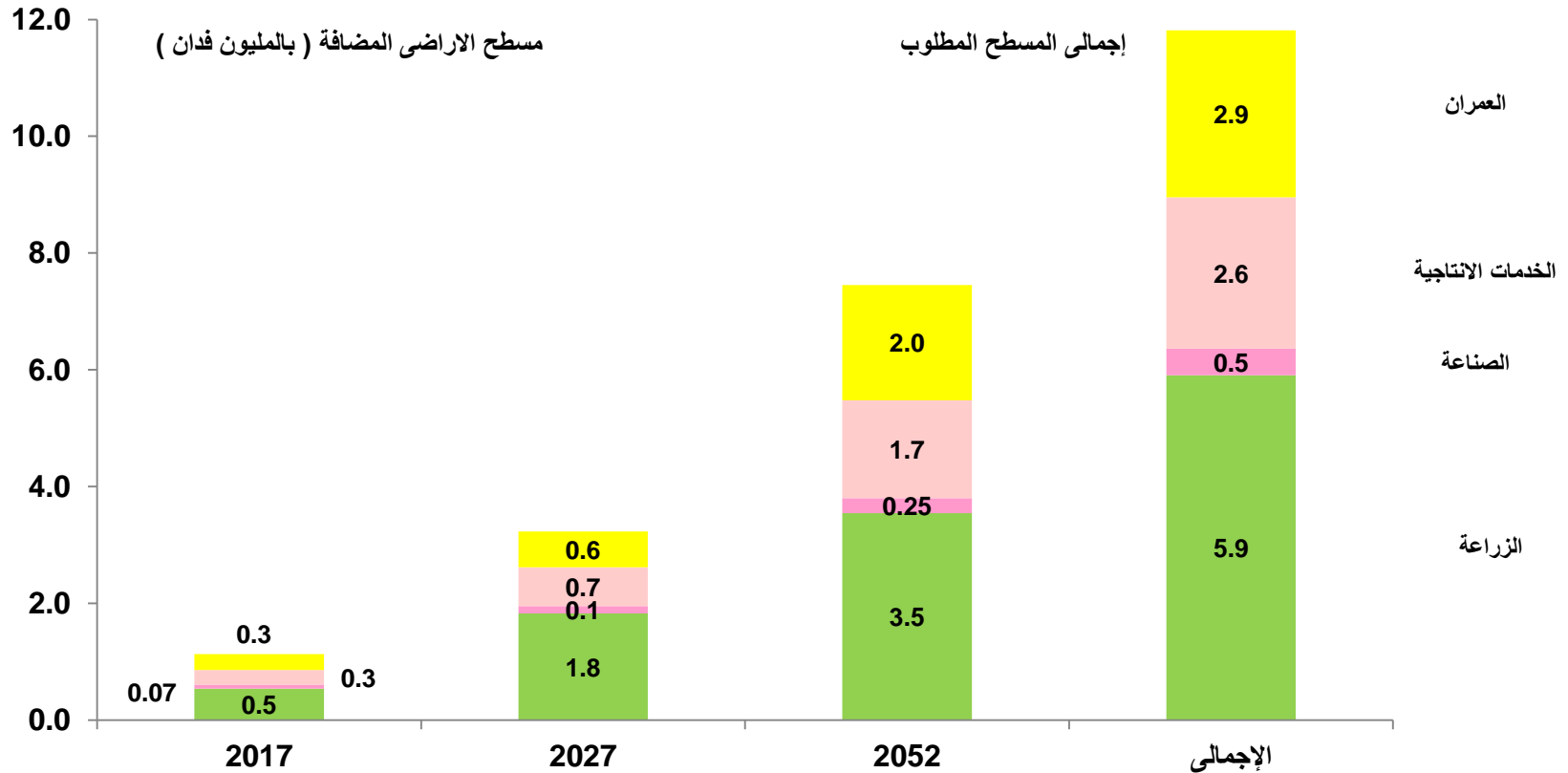
# شبكة الطرق القائمة والمقترحة



# المعمور المصري 2052

**مضاعفة مساحة المعمور المصري خلال 40 عام ليصل إلى 11 %**

اجمالي المساحات المطلوبة لاستيعاب الزيادة السكانية وانشطتها خلال 40 عام تقدر بنحو **12 مليون فدان**  
منها مساحة 1.1 مليون فدان مطلوبة خلال المرحلة العاجلة ( 2017/2012 )





# الاستثمارات التقديرية المطلوبة لتوفير فرص العمل الجديدة

الاجمالي بالمليار (جنيه)	الاستثمارات التقديرية المطلوبة (بالمليار جنية)				تكلفة فرصة العمل (بالالف جنية)	فرص العمل الجديدة (بالمليون فرصة)				القطاع
	/2027 2052	/2022 2027	/2017 2022	/2012 2017		/2027 2052	/2022 2027	/2017 2022	/2012 2017	
362	187	79	43	54	100	1.9	0.8	0.4	0.5	الزراعة
1621	890	143	307	281	280	3.2	0.5	1.1	1.0	الصناعة
153	89	24	21	19	50	1.8	0.5	0.4	0.4	التشييد والبناء
479	293	69	65	53	75	3.9	0.9	0.9	0.7	التجارة والتمويل
848	540	106	109	92	150	3.6	0.7	0.7	0.6	النقل والتخزين
612	414	71	71	56	200	2.1	0.4	0.4	0.3	السياحة
182	137	18	15	12	150	0.9	0.1	0.1	0.1	الاتصالات
160	72	10	36	42	120	0.6	0.1	0.3	0.4	البنية الاساسية والخدمات العامة
4417	2622	519	668	608	----	17.9	4.0	4.3	3.9	الاجمالي

\* مشتقة من تقديرات الاستثمارات طبقاً لتكلفة فرص العمل – بيانات وزارة التنمية الاقتصادية

المتوسط السنوي من الاستثمارات التقديرية المطلوبة للمرحلة الأولى حتى عام 2017 = 122 مليار جنيه سنوياً

المتوسط السنوي من الاستثمارات التقديرية المطلوبة للفترة من ( 2017 ) إلى ( 2022 ) = 134 مليار جنيه سنوياً

المتوسط السنوي من الاستثمارات التقديرية المطلوبة للفترة من ( 2022 ) إلى ( 2027 ) = 104 مليار جنيه سنوياً

المتوسط السنوي من الاستثمارات التقديرية المطلوبة للفترة من ( 2027 ) إلى ( 2052 ) = 105 مليار جنيه سنوياً

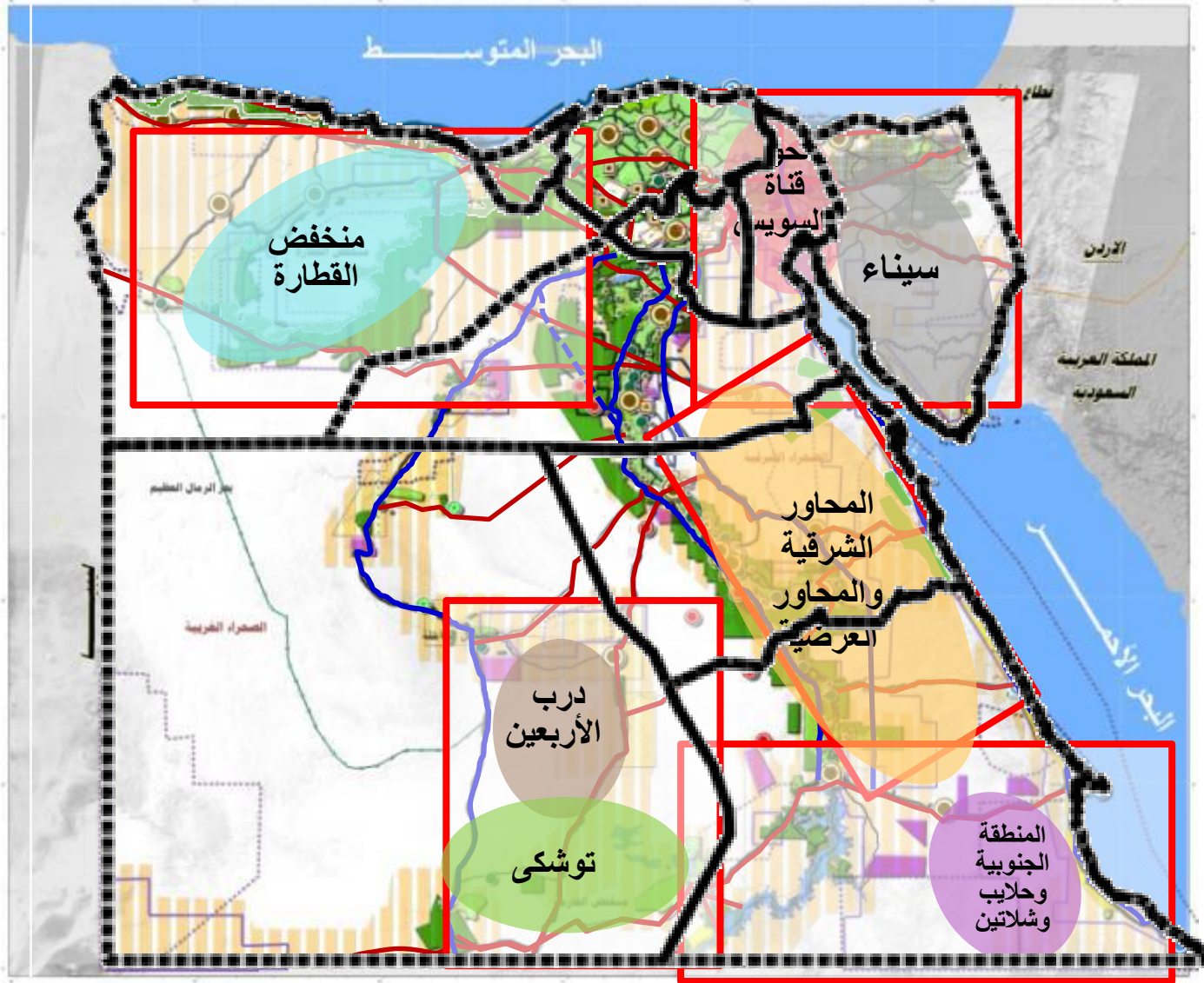
الأقاليم التنموية في إطار المخطط الاستراتيجي القومي



# أسس ومعايير ترسيم حدود الأقاليم التنموية

- تحديد أنشطة واضحة للإقليم في التنمية تحقق له الميزة التنافسية
- تنوع الموارد الاقتصادية بكل إقليم
- وجود مشروعات قومية ورئيسية كبرى بكل إقليم
- توافر عناصر الإتصال على المستوى القومى والدولى (مطارات – موانئ)
- إتاحة إمتداد عرضى فى المناطق الصحراوية
- إيجاد منفذ مباشر للإقليم على واجهة بحرية قدر الإمكان

# المخطط الاستراتيجي لتنمية مصر والترسيم المقترح للأقاليم التنموية



نطاقات التنمية

التجمعات العمرانية

أراضي الأنشطة الاقتصادية

شبكة الطرق والمحاور

العرضية والطولية

مناطق التنمية ذات الأولوية

والمشروعات القومية

التقسيم الاقليمي المقترح

# الأقاليم التتموية



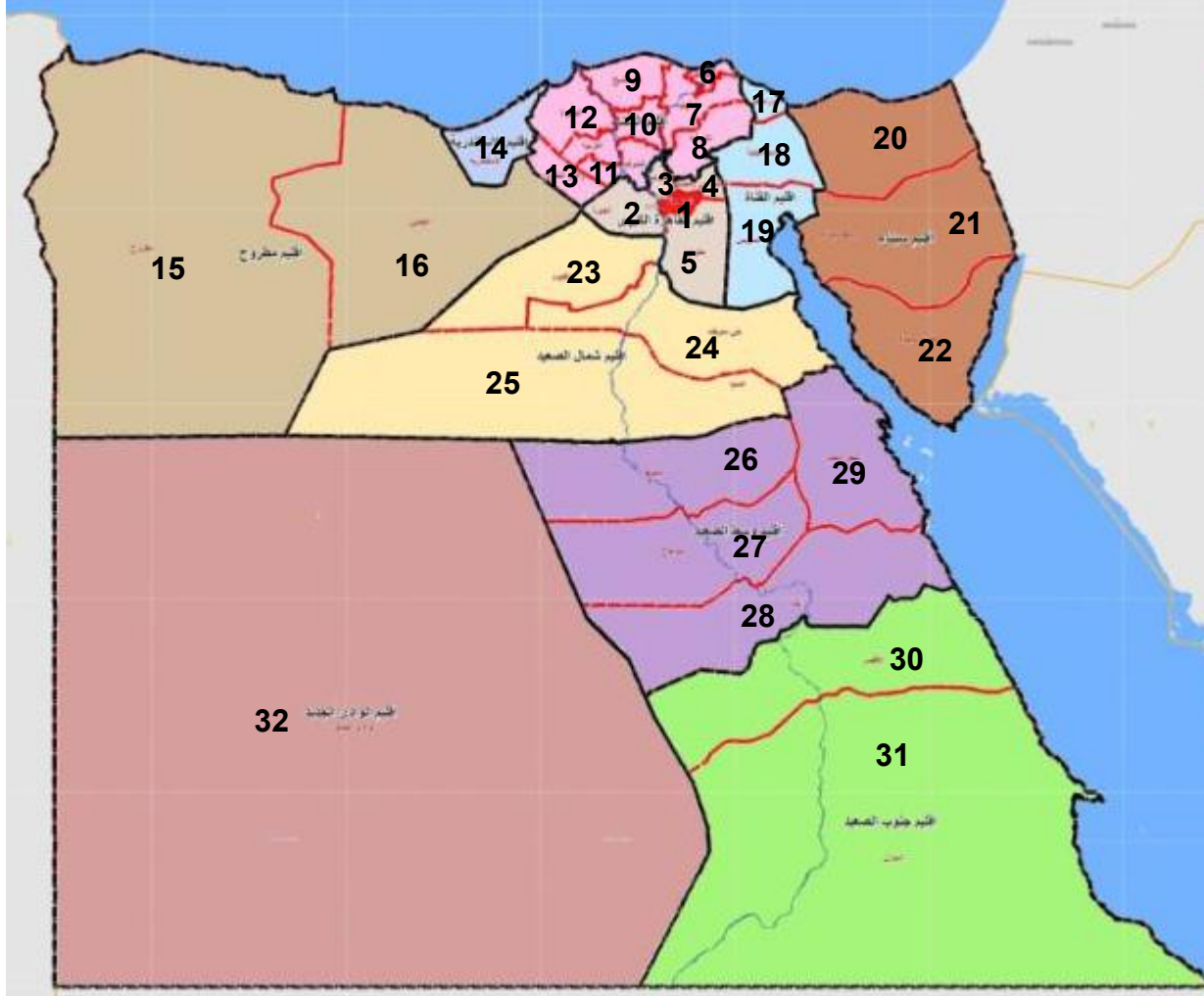
عدد 10 أقاليم

# الأنشطة الرئيسية بالأقاليم التنموية المقترحة

(مليون نسمة)

الأنشطة الرئيسية للإقليم	السكان 2052	السكان 2027	السكان 2022	السكان 2017	السكان 2012	السكان الإقليم
يضم: - نطاق عاصمة الدولة التي تمثل مركز الحكم والمؤسسات والخدمات الإدارية - باقى محافظات الاقليم التي تمثل الامتداد العمرانى للتوسع ووتتركز بها الأنشطة الاستثمارية المنافسة على المستوى القومى والدولى	33.5	26.8	25.0	22.9	20.9	القاهرة الكبرى
إقليم زراعى صناعى ينافس على المستوى المحلى والقومى	55.1	39.4	36.1	32.8	29.7	الدلتا
اقليم خدمى لوجستى وصناعى وزراعى ذو بنية متطورة	7.4	5.8	5.4	5.0	4.6	الاسكندرية
إقليم تنمية متكاملة يستوعب اكبر قدر من الزيادة السكانية المستقبلية يعتمد على الطاقة الجديدة وتحلية مياه البحر	1.2	0.6	0.6	0.5	0.4	مطروح
مركز لوجستى تجارى وصناعى عالمى	4.4	3.1	2.9	2.6	2.3	قناة السويس
اقليم حدودى إستراتيجى وأمنى ذو قوام إقتصادى سياحى وصناعى وزراعى	4.5	0.9	0.8	0.6	0.6	سيناء
اقليم للصناعات الزراعية والنباتات الطبية التصديرية وتوليد الطاقة الجديدة والمتجددة	22.3	14.6	13.1	11.7	10.4	شمال الصعيد
اقليم زراعى صناعى سياحى ومركز لتوليد الطاقة الجديدة وتحلية مياه البحر	19.2	15.2	14.0	12.7	11.4	وسط الصعيد
إقليم سياحى وصناعى تعدينى ومركز لتوليد الطاقة الجديدة وتحلية مياه البحر	4.6	3.2	2.9	2.7	2.4	جنوب الصعيد
إقليم سياحى بينى ومركز لتوليد الطاقة الجديدة والمتجددة	0.4	0.3	0.3	0.2	0.2	الوادى الجديد
	152.5	110	101	91.8	82.9	الجمهورية

# الترسيم المقترح لحدود المحافظات (فى إطار إتاحة منفذ بحرى لكل إقليم)



بور سعيد	17	القاهرة العاصمة	1
الإسماعيلية	18	الجيزة	2
السويس	19	القليوبية	3
شمال سيناء	20	10 رمضان	4
وسط سيناء	21	حلوان	5
جنوب سيناء	22	دمياط	6
الفيوم	23	الدقهلية	7
بنى سويف	24	الشرقية	8
المنيا	25	كفر الشيخ	9
أسيوط	26	الغربية	10
سوهاج	27	المنوفية	11
قنا	28	البحيرة	12
البحر الاحمر	29	وادي النطرون	13
الأقصر	30	الإسكندرية	14
أسوان	31	مطروح	15
الوادى الجديد	32	العلمين	16

32 محافظة

10 أقاليم

المشروعات القومية المقترحة

خلال المرحلة الأولى 2017/2012



# المشروعات القومية التنموية العاجلة المطلوب البدء فى تنفيذها حتى 2017

## • تطوير اقليم قناة السويس كمركز لوجيستي وصناعى عالمى (المرحلة الأولى).

• تنمية منطقة شرق بورسعيد

• تنمية وادى التكنولوجيا والاسماعيلية الجديدة وضاحية الامل

• تنمية منطقة شمال غرب خليج السويس

## • تنمية شمال ووسط الصعيد

• المثلث الذهبى (المجمع الصناعى التعدينى سفاجا - القصير - قنا) كمنطقة تعدينية عالمية

• محور الصعيد البحر الأحمر

• محور المنيا - البويطى - سيوة الحدود الغربية ( زراعة 100 ألف فدان بسهل المنيا الغربى )

## • تنمية الساحل الشمالى الغربى وظهيره الصحراوى

• انشاء تجمع عمرانى ومركز سياحى عالمى بالعلمين

• تنمية الساحل الشمالى الغربى وظهيره الصحراوى كمقصد للسياحة العالمية

• تنمية منطقة منخفض القطارة

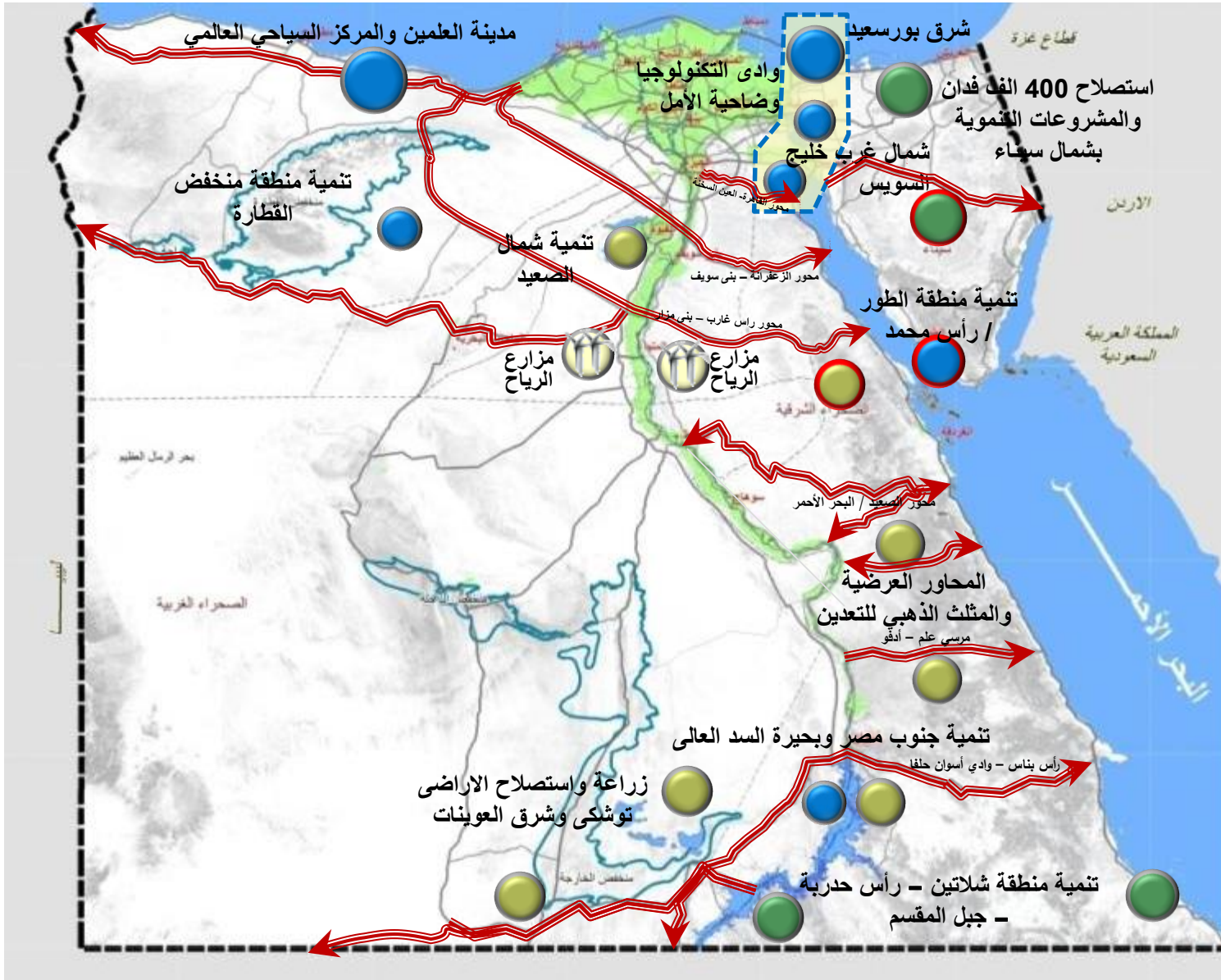
• تنمية سيناء (تنمية صناعية بالوسط وسياحية بالجنوب و استصلاح 400 الف فدان والمشروعات الداعمة

للتنمية بشمال سيناء)

• تنمية جنوب مصر (منطقة بحيرة السد العالى وتوشكى - منطقة حلايب وشلاتين ورأس حدربة - منطقة

العوينات)

# المشروعات القومية المقترحة خلال المرحلة الأولى 2017/2012



الكفاءة الاقتصادية

العدالة الاجتماعية

مواجهة المخاطر الأمنية

مشروعات قومية خلال المرحلة

2017/2027

# تنمية إقليم قناة السويس (كـنـمـوـذـج للتـنـمـية الأـقـلـيـمـية عـلـي المـسـتـوـي الـوـطـنـي)

منطقة لوجستية

منطقة صناعية

منطقة حرة

مكاتب إدارية

أنشطة بحرية

أنشطة سياحية

انشطه زراعيه

منطقة لوجستية

منطقة صناعية

مكاتب إدارية

جامعة تكنولوجية

أنشطة سياحية

أنشطة طبية

منطقة لوجستية

منطقة صناعية

مكاتب إدارية

أنشطة بحرية

أنشطة سياحية

تنمية بورسعيد مع منطقة شرق بورسعيد

A

تنمية الاسماعيلية وضاحية الامل مع وادي  
التكنولوجيا والاسماعيلية الجديدة

B

تنمية منطقة شمال غرب خليج السويس

C



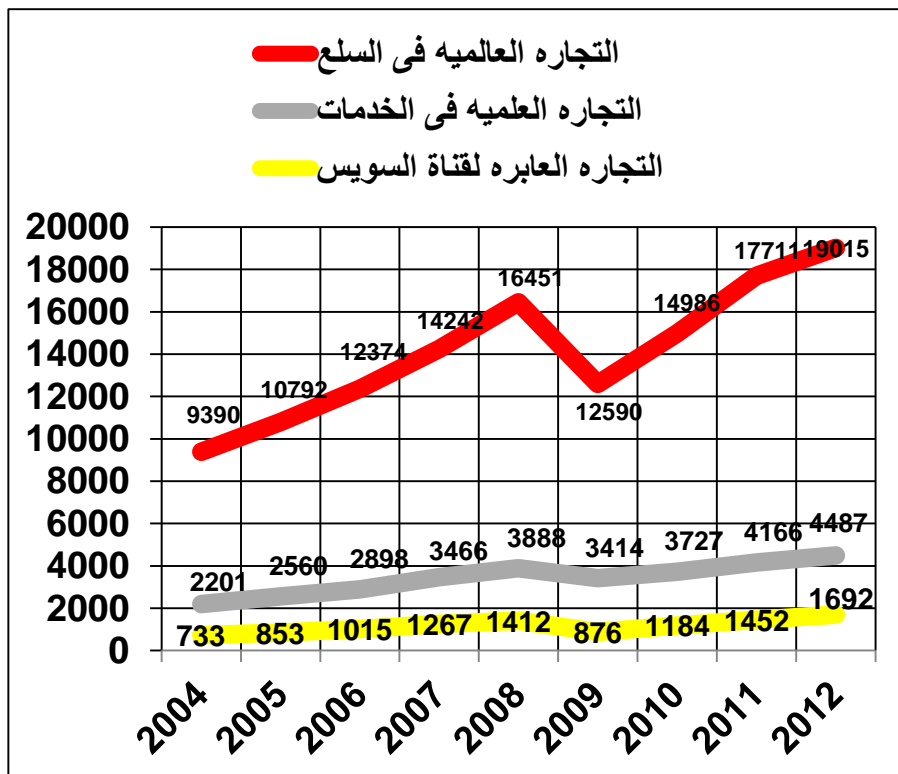


# 1- تنفيذ المرحلة الأولى لتطوير اقليم قناة السويس كمركز لوجيستي وصناعى عالمى

قناة السويس تتحرك بها 12% من التجارة العالمية

22% من حجم الحاويات

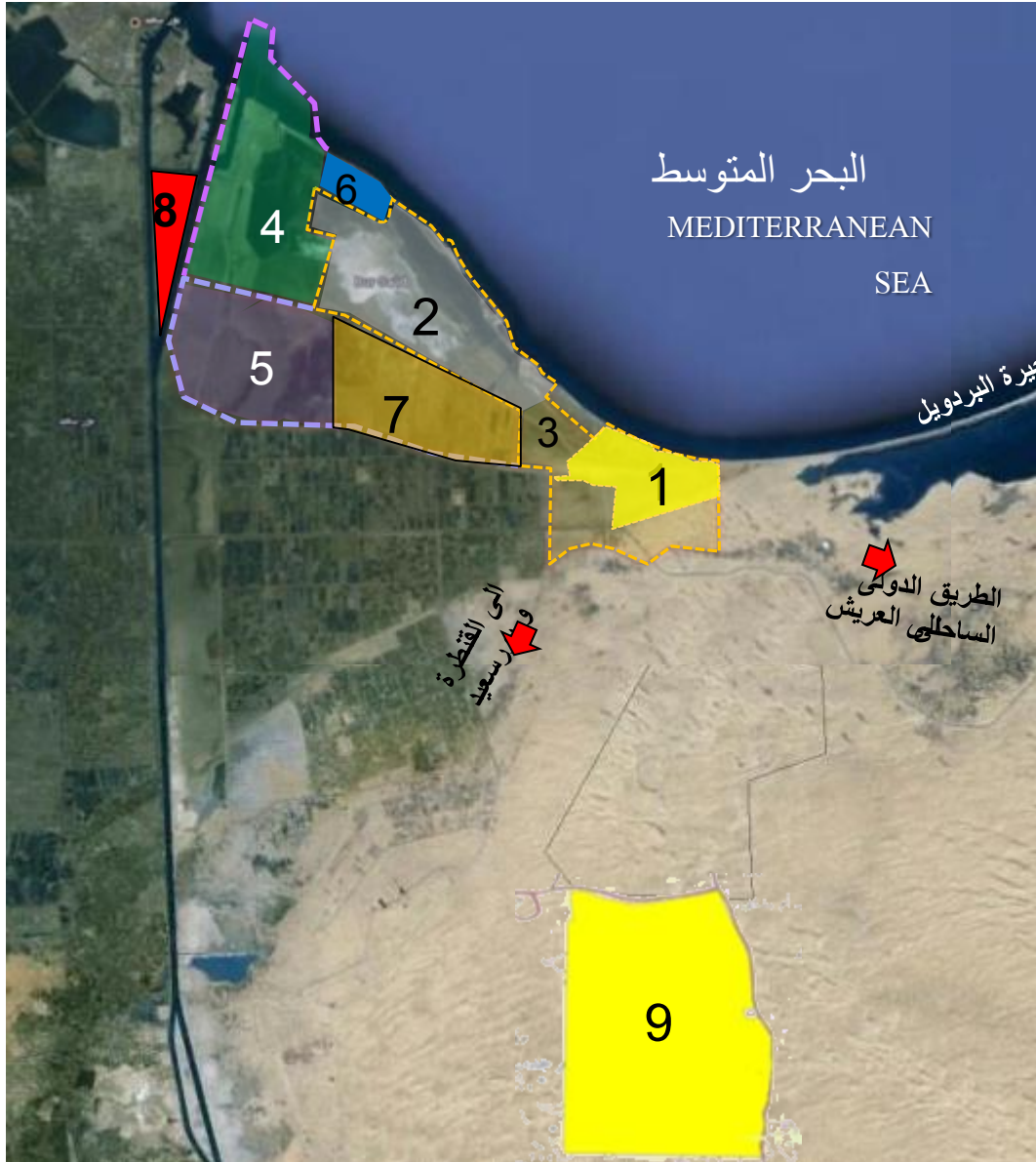
نسبة دخل القناة من قيمة التجارة العابرة 0,3% (عام 2011)



عام ٢٠١١ بلغت قيمة التجارة العالمية	٢٢.٣٤ ترليون دولار
قيمة التجارة العابرة لقناة السويس	١.٦٩٢ ترليون دولار
دخل قناة السويس عام ٢٠١١	٥.٢ مليار دولار



# تتمية منطقة شرق بورسعيد



- 1 الجزء الشمالى للمدينة السكنية (سياحى ترفيهى)  
31.9 كم2 ( 7435.12 فدان)
- 2 منطقة ذات حساسية بيئية 15 الف فدان (مرحلة مستقبلية)
- 3 مناطق جمعيات قائمة 1100 فدان
- 4 منطقة الميناء و توسعاتها 17.13 الف فدان
- 5 المنطقة الصناعية وتجارة الترانزيت  
10 الاف فدان
- 6 قوات مسلحة 3.06 الاف فدان
- 7 مزارع سمكية ومناطق ترفيهية  
ورياضية 12 ألف فدان
- 8 منطقة حرة 2300 فدان
- 9 الجزء الجنوبى للمدينة السكنية  
123.9 كم2 (29488.2 الف فدان)



# المشروعات الاستثمارية الكبرى بمنطقة شرق بورسعيد



منطقة صناعية متطورة



مركز صناعة وصيانة سفن وحاويات



مركز مال واعمال



مدينة علمية متخصصة



مركز سياحي ترفيهي للمؤتمرات  
والمعارض



مركز لوجيستي وتجارة ترانزيت

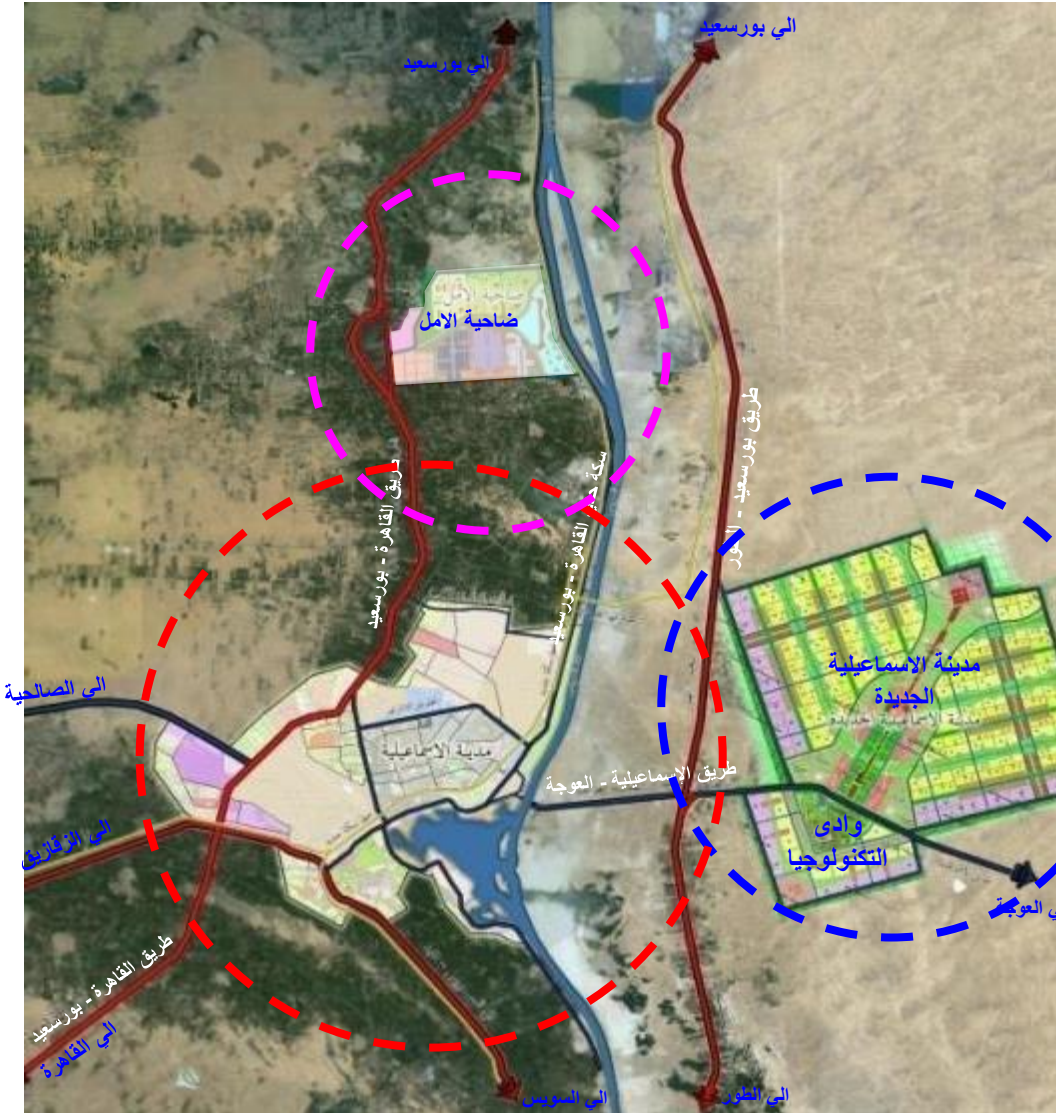
# تتمية وادي التكنولوجيا ومدينة الاسماعيلية الجديدة وضاحية الامل - الموقع والعلاقات الاقليمية

## موقع مدينة الاسماعيلية الجديدة

- تقع بالضفة الشرقية لقناة السويس شمال وادي التكنولوجيا علي بعد 12 كم من مدينة الاسماعيلية القائمة .
- يوجد الموقع عند التقاء محاور اقليمية قوية شرق القناة على المحور التتموي (الإسماعيلية / الطاسة/ العوجة) - والمحور الطولي شرق التفريعة / بورسعيد / خليج السويس .

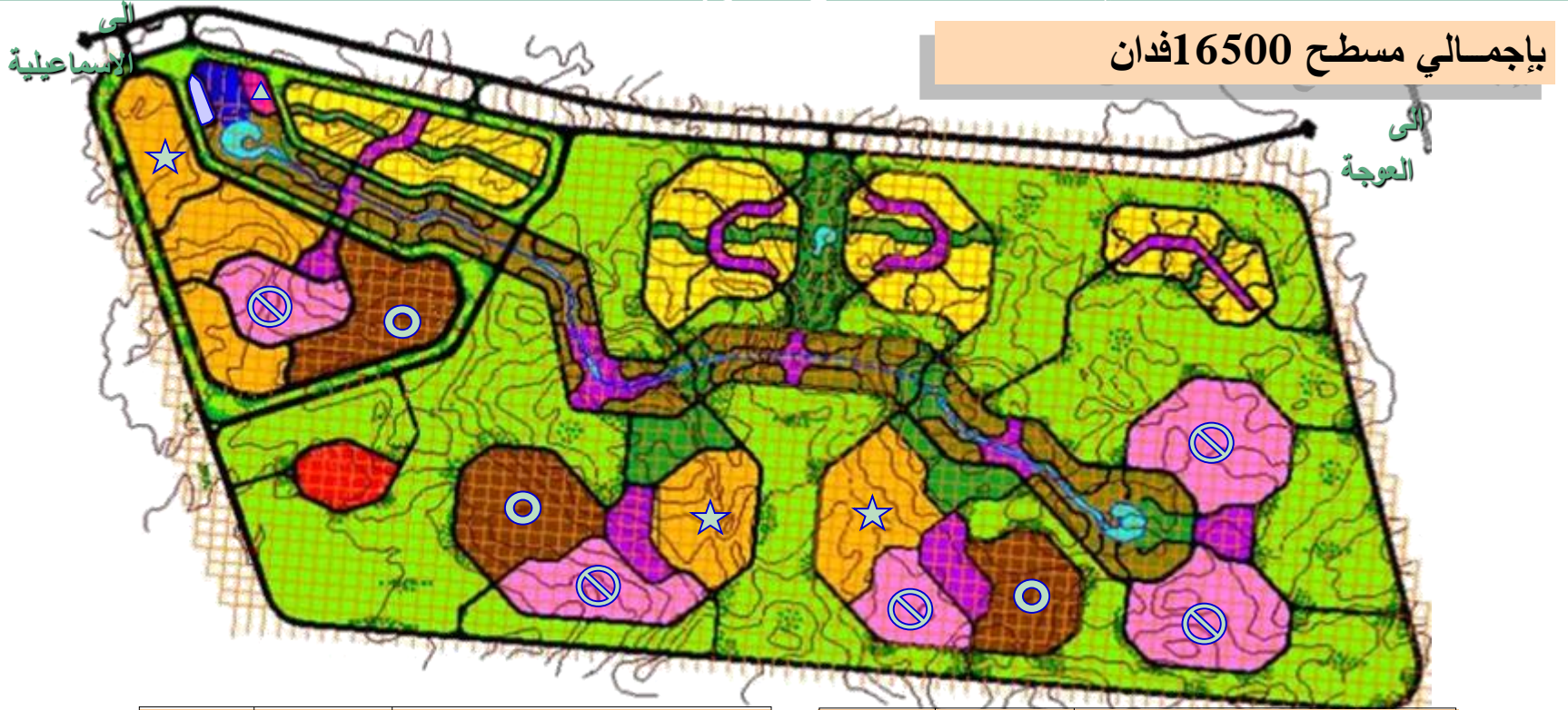
## موقع ضاحية الامل

- تقع بالضفة الغربية لقناة السويس شمال مدينة الاسماعيلية القائمة بحوالي 15 كم وجنوب كوبري الفردان بحوالي 6 كم تقريبا وترتبط بالطريق الاقليمي بورسعيد - القاهرة .





# مشروع وادي التكنولوجيا - المخطط العام



1.2	205.60	ملاعب رياضية بملعب جولف
0.8	127.90	منطقة الشحن والتفريغ
0.1	16.50	خدمات إدارية
3.5	569.70	خدمات تجارية وإدارية
0.5	78.50	الجامعة التكنولوجية
11.4	142.10	مسطحات مائية
100	1877.50	شبكات الطرق الآلية
%100	16279.50	الإجمالي

النسبة المئوية (%)	المساحة بالفدان	الاستخدامات
0.2	25.00	مركز التجارة العالمي والمعارض الدائمة
8.6	1394.00	إسكان العاملين
6.2	1015.20	إسكان متميز ومدبرين
8.8	1431.20	صناعات ذات تقنية عالمية
4.8	781.40	صناعات تكاملية
8.6	1392.20	صناعات صغيرة
41	6674.40	مناطق خضراء مفتوحة
4.3	548.30	مناطق ترفيهية

# مشروع وادي التكنولوجيا – المرحلة الأولى

إجمالي المساحة : 3021 فدان



المساحة الكلية	المساحة (فدان)	الأرض (المستقلة) (المشتركة):
37.59%	1135.6 فدان	صناعات
19.55%	590.70 فدان	إسكان
6.75%	203.8 فدان	خدمات
63.89%	1930.10 فدان	إجمالي

المساحة الكلية	المساحة (فدان)	مناطق غير مشمولة:
18.69%	564.7 فدان	مناطق خضراء و مفتوحة و ترفيهية
15.77%	476.58 فدان	الطرق و ممرات المشاة و أماكن الانتظار
1.65%	49.7 فدان	المسطح المائي
36.11%	1090.9 فدان	الإجمالي



# تتمية شمال غرب خليج السويس وميناء السخنة

منطقة لوجستية

منطقة صناعية

مراكز خدمية وإدارية

أنشطة بحرية

أنشطة سياحية

## منطقة صناعية Industrial Zone

(الصناعات البتروكيمياوية / مشروعات تموين السفن والخدمات البحرية / تصنيع المعدات البحرية / معدات السلامة والإنقاذ / تجميع أجهزة الحاسب الآلي / صناعة وصيانة الحاويات / درفلة وتشكيل الصاج / تصنيع الهياكل المعدنية / تصنيع وتجميع الأوناش العلوية / تصنيع وتعبئة الأعلاف والأسماك / إنتاج الأسمدة الكيماوية / وتصنيع وتعبئة الأسمت وتصديره).

## منطقة لوجستية Logistic Zone:

الترسانة البحرية / وبناء السفن / تداول الحاويات / تجارة الترانزيت / تموين وإصلاح وصيانة السفن / استيراد / تصدير / تصنيع / تشغيل / تجميع / تغليف / توزيع / مخازن / مستودعات / شحن / تفتيش فني / خدمات لإصلاح وصيانة (/).

## أنشطة سياحية & Tourism

### Recreation :

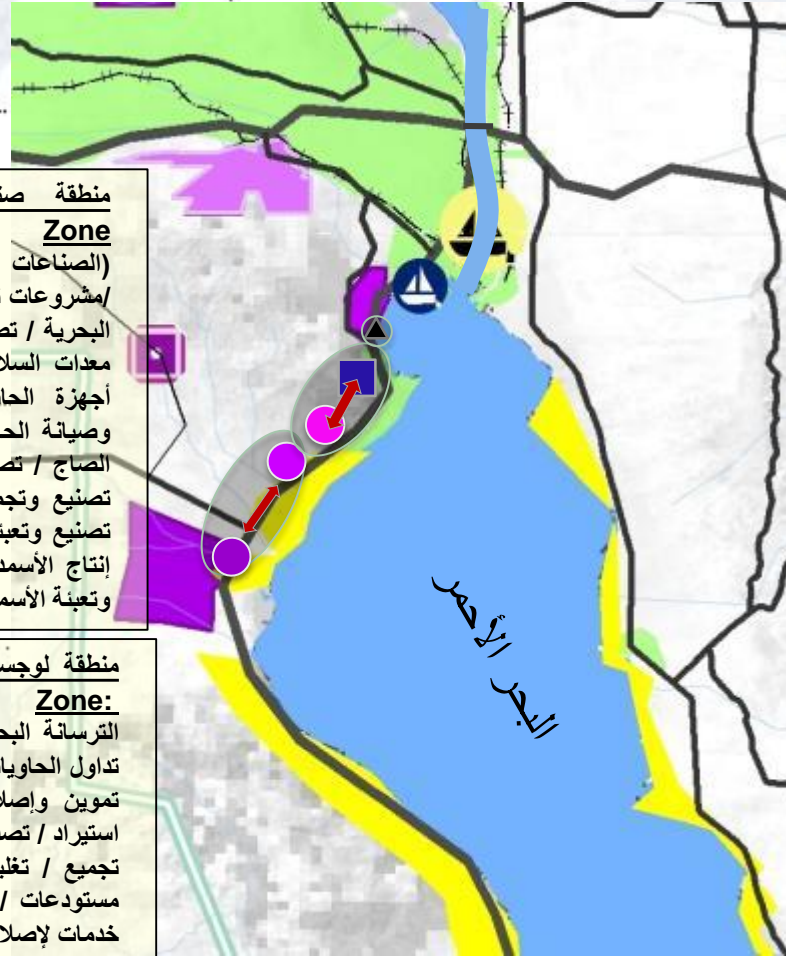
• اسكان سياحي وفندقي / مناطق ترفيهية / أنشطة رياضية عالمية / مطاعم / مسارح وسينيمات)

## أنشطة بحرية Maritime city

• خدمات بحرية / تسويق المنتجات البحرية / مركز البحوث والدراسات البحرية / صناعة القوارب واليخوت / بناء اليخوت والسفن الصغيرة / تكسير السفن وبناء الوحدات العائمة / تصنيع منتجات الألومنيوم / تخزين وتقطيع السفن

## Office Park

• مقار للشركات العالمية / خدمات ذات مستوى عالمي / اسكان إداري عالمي / مراكز تجارية / بنوك / أسكان سياحي متميز



تتمية منطقة غرب  
خليج السويس بمساحة  
46 ألف فدان



# الرؤية المستقبلية لمنطقة شمال غرب خليج السويس





# تطوير المنطقة الاقتصادية بشمال غرب خليج السويس 20كم2

الناج من تنمية 20 كم<sup>2</sup> خلال 15 سنة  
587 مصنع بإستثمارات 42 مليار جنيه  
و 170,000 فرصة عمل

وذلك في وجود مخطط عام يضمن تنمية  
متكاملة بحق إنتفاع للأراضي ولا تعتمد على  
دعم المرافق من الدولة

مجمع صناعات الطاقة  
الجديدة والمتجددة

صناعات متوسطة

مرحلة ثانية (15 سنة)

587

85,000

85,000

متوسط استثمارات  
8-6 مليار دولار

مرحلة أولى (5 سنوات)

125

26,500

26,500

متوسط استثمارات  
3-2 مليار دولار

عدد المصانع

فرص عمل مباشرة

فرص عمل غير مباشرة

منطقة إدارية

مجمع سكني

منطقة جمركية - معارض - خدمات

محطة محولات كهربائية  
ومحطة تخفيض ضغط الغاز

صناعات خفيفة

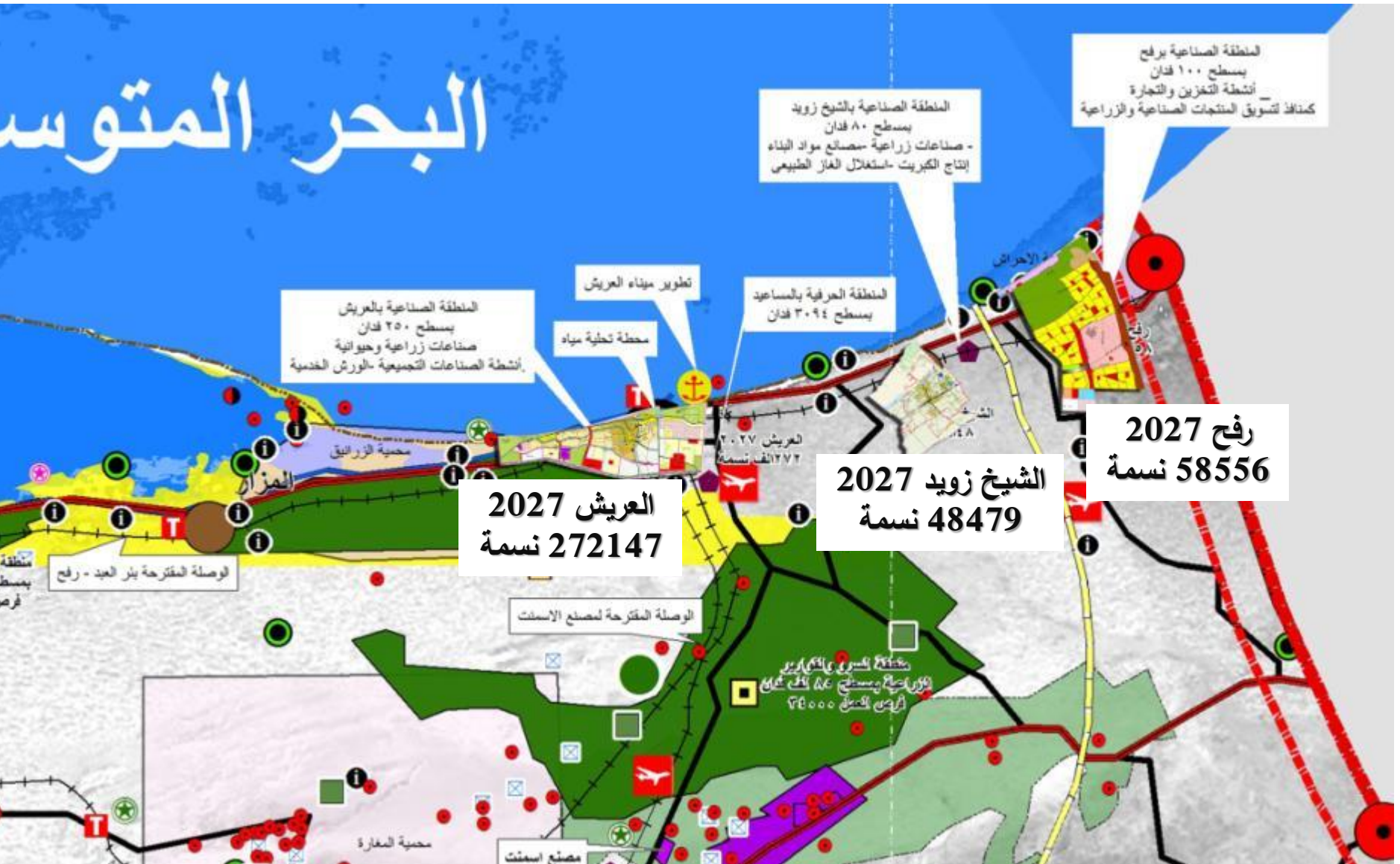
صناعات عالية التقنية

مناطق لوجيستية

محطة تحلية  
ومعالجة الصرف

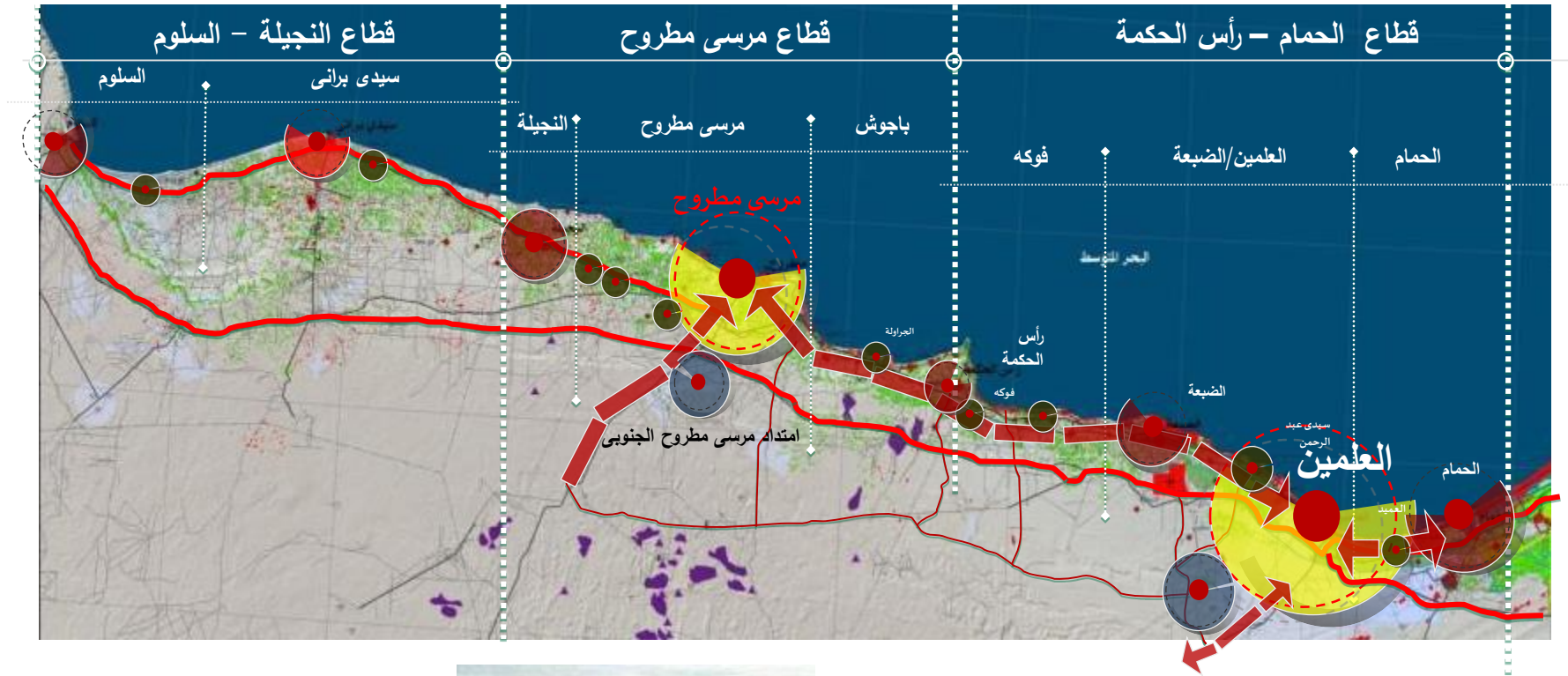


# استصلاح 400 الف فدان والمشروعات الداعمة للتنمية بشمال سيناء





# تتمية الساحل الشمالى الغربى وظهيره الصحراوى كمقصد للسياحة العالمية



- مدينة سكنية صديقة للبيئة بالعلمين
- مركز سياحى ترفيهى عالمى
- مركز عالمى الاستشفاء وإصابات الحروب
- مدينة علمية وجامعية دولية
- منطقة صناعية بيئية متطورة

# مدينة العلمين البيئية (Eco-City)

إنشاء مدينة متوافقة بيئياً توفر مستويات مرتفعة من جودة حياة وتطبق أفضل الممارسات البيئية وخاصة عند الإمداد بمرافق البنية الأساسية :

- استخدام مصادر جديدة ومتجددة للطاقة

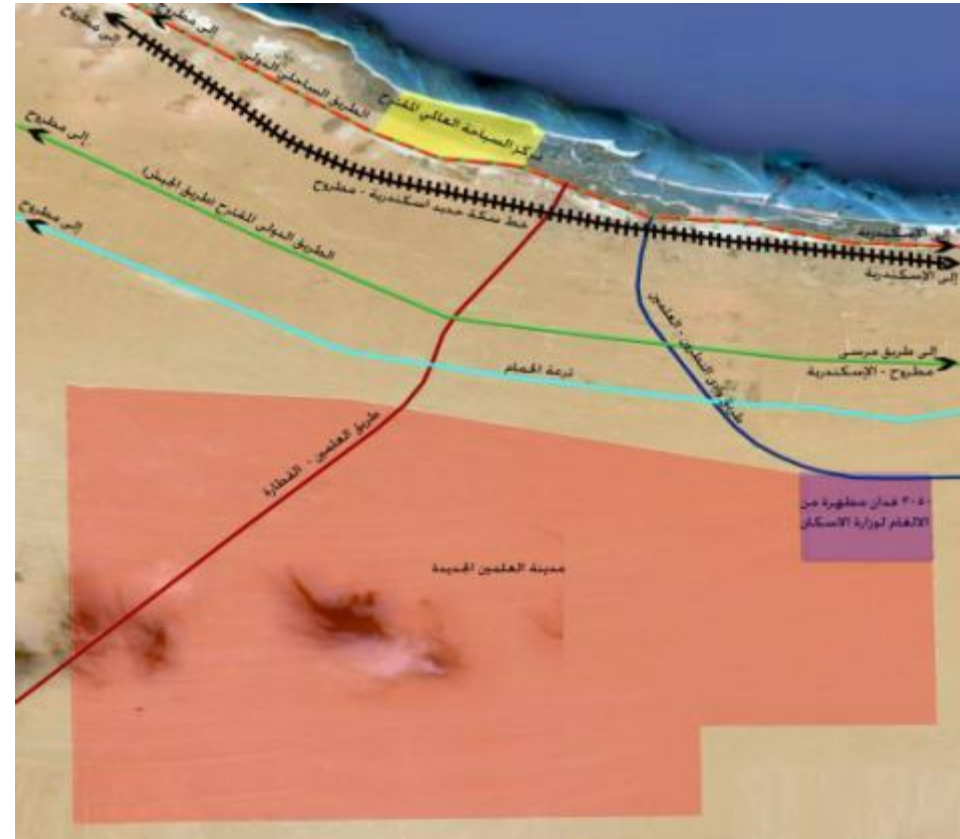
- استخدام تكنولوجيا تحلية المياه وإعادة الاستخدام

- توفير قدر مناسب من المناطق مفتوحة وخضراء

- إعادة تدوير المخلفات الصلبة

- خلق بيئة عمرانية متطورة

- إنشاء منطقة صناعية صديقة للبيئة





# موقع المدينة الترفيهية البيئية



**A**DVENTURE CITY 3000 F.D.– Western North Coast, El-Alamin, Egypt



وزارة الإسكان والمرافق والتنمية العمرانية  
الهيئة العامة للتخطيط العمراني

General Organization for Physical Planning



**300**  
Years History  
for Urban Planning & Environmental Protection

- A** Zone A – 700 F.D.  
- The Great African Safari Park
- B** Zone B – 30 F.D.  
- Animal Care Center
- C** Zone C – 107 F.D.  
- Scientific Land
- D** Zone D – 47 F.D.  
- Lunar Park
- E** Zone E – 87 F.D.  
- Aqua Park
- F** Zone F – 79 F.D.  
- Ice City
- G** Zone G – 47 F.D.  
- The Core Building (Royal Guard)
- H** Zone H – 85 F.D.  
- The Lake
- I** Zone I – 150 F.D.  
- The Camping Valley
- J** Zone J – 218 F.D.  
- Cave Lodges
- K** Zone K – 150 F.D.  
- Zulu Village
- L** Zone L – 390 F.D.  
- Car Services
- M** Zone M – 28 F.D.  
- Tourism Valley
- N** Zone N – 338 F.D.  
- Accommodation Park
- O** Zone O – 176 F.D.  
- The Great Safari Shopping Mall
- P** Zone P – 10 F.D.  
- Cinema Studio
- Q** Zone Q – 95 F.D.  
- Land Mark



## Zooning Master Plan

# تنمية الظهير الصحراوي للساحل الشمالي الغربي ومنخفض القطار

- تنمية النطاق الساحلي حتى عمق 40 كم (زراعة - سياحة - عمران)
- استصلاح وزراعة المناطق الواقعة حول المنخفض بواسطة المياه المالحة/ مياه التحلية
- انشاء تجمعات جديدة تخدم الانشطة المقترحة مع ربطها بشبكة الطرق الاقليمية المقترحة

## الزراعة

تطوير نظم الري الحالية

1 مياه جوفية ومياه امطار بمساحة 5.5 مليون فدان

2 مياه جوفية ومياه مالحة بمساحة 5 مليون فدان

3 مياه عذبة ومياه معالجة بمساحة 4 مليون فدان

مزارع سمكية مقترحة

اراضي للانشطة السياحية

اراضي سياحة السفارى

مسار مقترح لسياحة السفارى

محميات طبيعية صدر قرارات بتحديدتها

محميات طبيعية تحت الدراسة

## الصناعة

اماكن مصانع الاسمنت

مواقع مزارع الرياح لانشطة

الطاقة الجديدة والمتجدده

مناطق الصناعات مقترحة

المناطق الصناعية معتمدة

اراضي للانشطة التعدينية

## التجمعات العمرانية

مراكز تنمية الريفية الرئيسية

مراكز تنمية القدية ٢٠٥٠

مراكز تنمية ريفية نواحي

مدن وأقطاب صناعية جديدة

مراكز مدينية متطورة

مراكز محلية مبلّحة



- مطار دولي
- مطار محلي
- موانئ النقل العالمية
- موانئ النقل المحلية
- منافذ برية

- محاور اتصال دوليه واقليمية
- محاور اتصال رئيسية
- محاور اتصال فرعية

- مراكز تنمية القدية ٢٠٥٠
- مراكز تنمية ريفية نواحي
- مدن وأقطاب صناعية جديدة
- مراكز مدينية متطورة
- مراكز محلية مبلّحة
- التجمعات العمرانية المقترحة 2017
- التجمعات العمرانية المقترحة ٢٠١٧





# تتمية المحاور العرضية بشمال الصعيد والمشروعات التنموية القائمة عليها



إمكانية الوصول	السياحة	الزراعة	الصناعة	التجمعات العمرانية
محور الصل دوله والقلمية	أراضي للأنشطة السياحية	الزراعة القائمة	امكان مصانع الأسمت	مركز تنمية ريفية رئيسية
محور الصل رئيسية	أراضي سياحة السفارى	استصلاح مقترحة	مواقع مزارع الرياح لأنشطة الطاقة الجديدة والمتجددة	مركز تنمية ريفية نوع
محور الصل فرعية	مسار مقترح لتولاعة السفارى	مزاى مقترحة	مناطق الصناعات مقترحة	مدن وحقاب صناعية جديدة
سقى	محطات طليعية صدر قنارات بتحتها	مزارع مسكبة مقترحة	المناطق الصناعية معقدة	المدن الثانوية المقترحة
مطار دولى	محطات طبيعية تحت الدراسة		أراضي للأنشطة التعديلية	التجمعات العمرانية المقترحة ١٧
مطار محلى				



# إنشاء مركز إقتصادي ولوجستي جنوب مصر - منطقة المثلث الذهبي

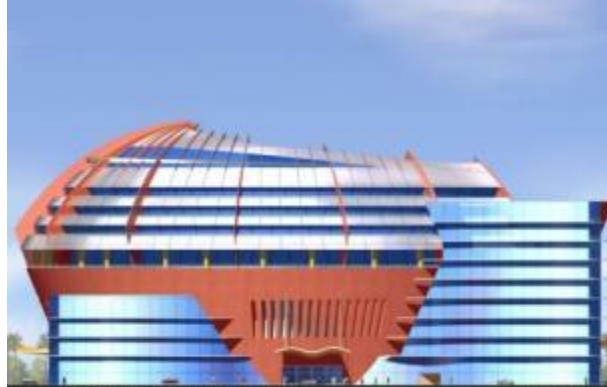
## الفكرة التخطيطية





# إنشاء مركز إقتصادي ولوجستي جنوب مصر - المثلث الذهبي

## إنشاء مركز اقتصادي ولوجستي شمال غرب سفاجا





# إنشاء مركز إقتصادي ولوجستي جنوب مصر – منطقة المثلث الذهبي

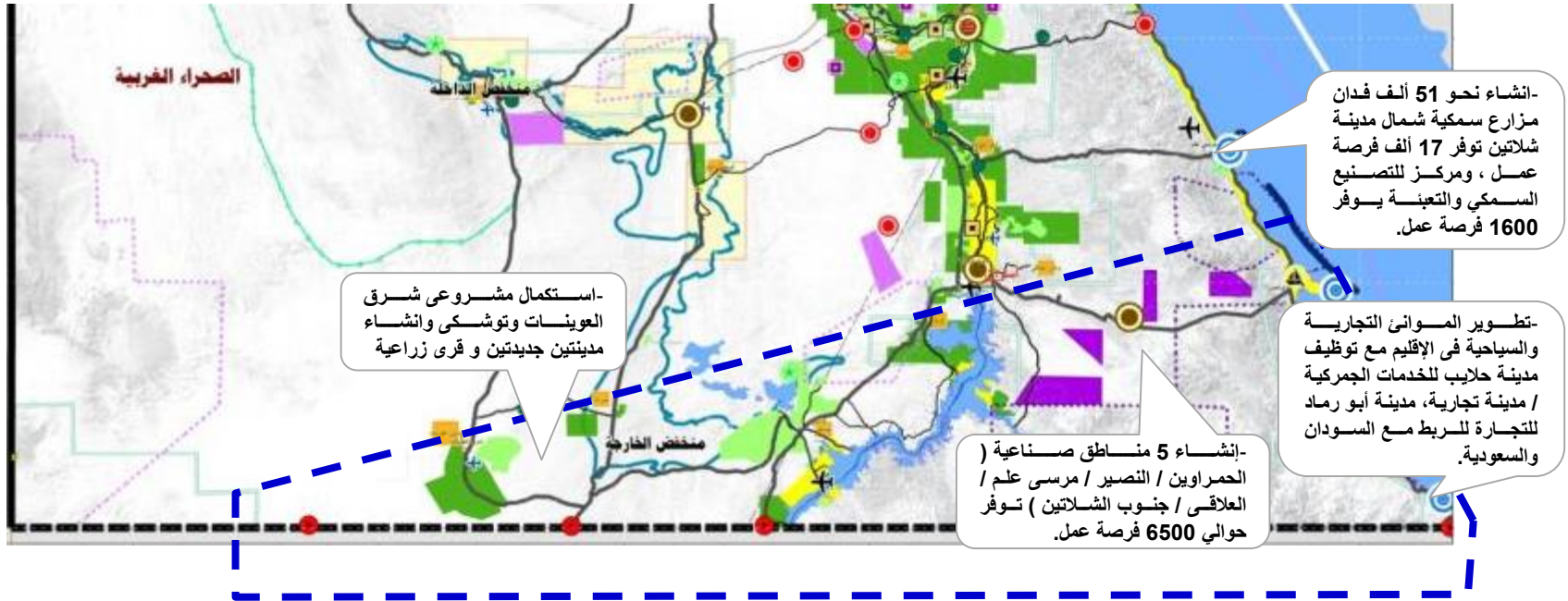
## تطوير مدينة سفاجا







# تتمية منطقة حلايب وشلاتين ورأس حدربة



- إنشاء 5 مناطق صناعية (الحمراوين / النصير / مرسى علم / العلاقى / جنوب الشلاتين) توفر حوالي 6500 فرصة عمل.
- استكمال مشروع شرق العوينات وتوشكى وإنشاء مدينتين جديدتين و قرى زراعية
- إنشاء نحو 51 ألف فدان مزارع سمكية شمال مدينة شلاتين توفر 17 ألف فرصة عمل ، ومركز للتصنيع السمكي والتعبئة توفر 1600 فرصة عمل.
- تطوير الموانئ التجارية والسياحية في الإقليم مع توظيف مدينة حلايب للخدمات الجمركية / مدينة تجارية، مدينة أبو رماد للتجارة للربط مع السودان والسعودية.



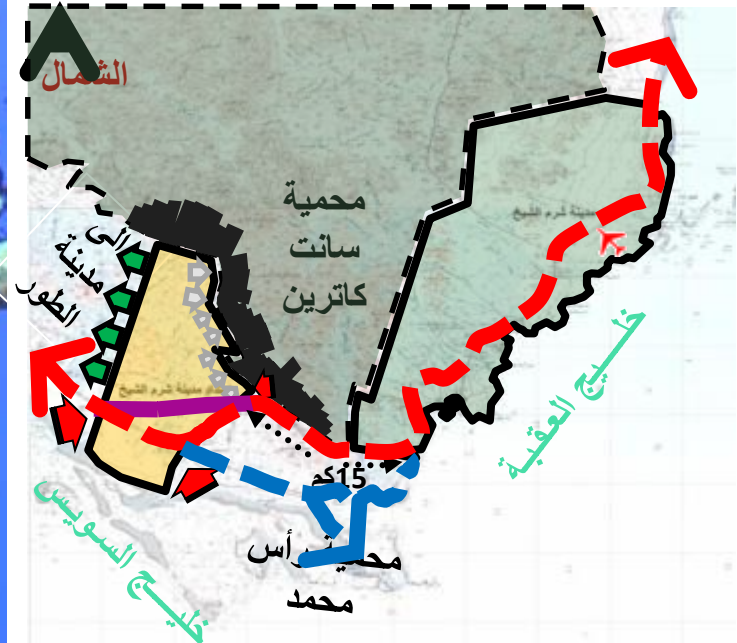
# تتمية جنوب سيناء (امتداد شرم الشيخ وقطاع الطور رأس محمد)



## الأهداف العامة

○ توفير قطب تنمية عمرانية متكامل  
بجنوب سيناء لاستيعاب الكثافة السكانية  
الموجودة بمدينة شرم الشيخ.

○ التنمية السياحية لبعض مناطق قطاع  
الطور رأس محمد



# خريطة المستقبل

مصر ... القرن 22



مصر بعد 40 عام..



مصر اليوم.. 2013...



شكراً،،،